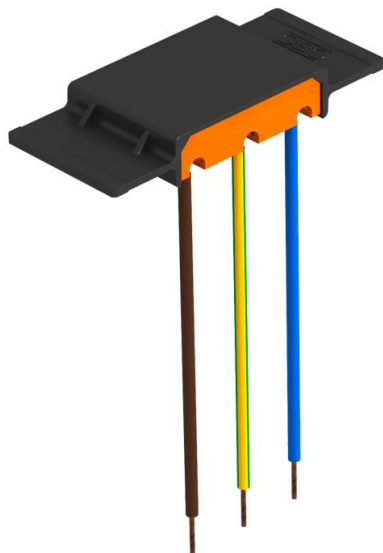


# List technických údajů

Modul přepětové ochrany 230 V s držákem pro  
přístrojovou vložku GB2 a GB3  
Objednací číslo: 5092472



Modul ochrany proti přepětí typu 3 dle EN 61643-11 pro síť 230 V.

- Akustická signalizace poruchy
- Malé rozměry a připojení Y
- Bezhalogenový plast (UL 94 V-0)
- Držák s funkcí přepážky pro přístrojové nosiče GB2 / GB3 a univerzální nosič UT3 a UT4

Použití: Univerzálně použitelné pro všechny instalační systémy.  
2 pólový, 16 A/250 V~, s akustickým ukazatelem poruchy.



## Kmenová data

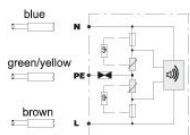
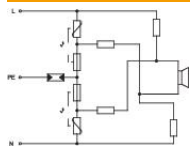
|                            |                         |
|----------------------------|-------------------------|
| Objednací číslo            | 5092472                 |
| Typ                        | ÜSM-A-4                 |
| Označení 1                 | Modul přepětové ochrany |
| Označení 2                 | s držákem               |
| Výrobce                    | OBO                     |
| Rozměr                     | 255V                    |
| Nejmenší prodejní množství | 1                       |
| Množstevní jednotka        | Množství                |
| Hmotnost                   | 2 kg                    |
| Jednotka hmotnosti         | kg/100 párů             |

# List technických údajů

Modul přepětové ochrany 230 V s držákem pro  
přístrojovou vložku GB2 a GB3  
Objednací číslo: 5092472



## Technické údaje



|   |                              |
|---|------------------------------|
| Doba odezvy   | <25 ns                       |
| Provedení   | vč. držáku s funkcí přepážky |
| Provedení<br>pólů   | 1                            |
| Provozní teplota, max.                                      | 60 °C                        |
| Provozní teplota, min.                                      | -15 °C                       |
| Společná ochranná úroveň [L-PE]                             | 1500 kV                      |
| Nejvyšší trvalé napětí AC                                   | 255                          |
| LPZ   | 2→3                          |
| Max. nadproudová ochrana na<br>straně sítě                  | 16                           |
| Maximální vstupní jističí                                   | 16 A                         |
| Maximální rázový svodový proud<br>(8/20 μs)                 | 6 kA                         |
| Způsob montáže  | ostatní                      |
| Jmenovitý impulzní svodový<br>proud (8/20 μs)               | 3 kA                         |
| Jmenovité napětí AC (50/60 Hz)                              | 230 V                        |
| Tvar sítě   | ostatní                      |
| OBO Jmenovitý zatěžovací<br>proud (vstupní/výstupní svorka) | 16 A                         |
| Ochranná úroveň   | ≤1,5                         |
| Ochranná úroveň [L-N]                                       | ≤1500                        |
| Ochranná úroveň [N-PE]                                      | 1,5 kV                       |
| Ochranná úroveň žíla – zem                                  | 1500 V                       |
| Signalizace na přístroji                                    | Akusticky                    |
| SPD dle EN 61643-11   | Typ 3                        |
| SPD dle IEC 61643-1   | class III                    |
| Druh vedení pro zařízení<br>přepětové ochrany               | Elektrické vedení AC         |