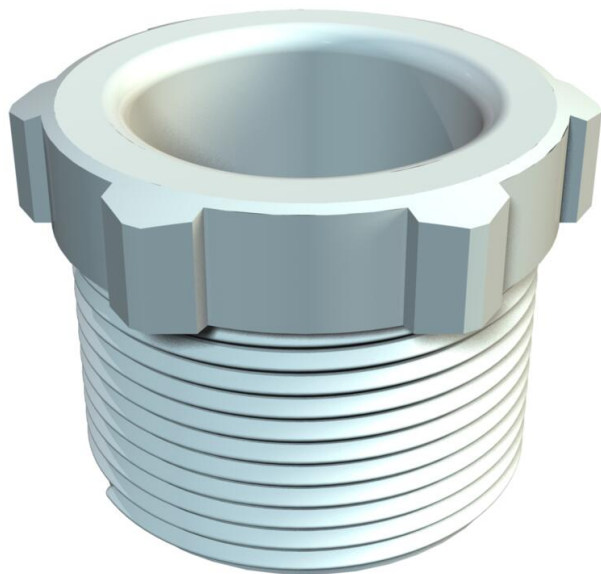


List technických údajů

Přítlačný šroub, závit PG, světle šedý

Objednací číslo: 2025116



Přítlačný šroub (část 1) dle DIN 46320, závit PG dle DIN 40430.



PS Polystyrol

Kmenová data

| | |
|----------------------------|-----------------------|
| Objednací číslo | 2025116 |
| Označení 1 | Přítlačné šroubení |
| Výrobce | OBO |
| Rozměr | PG11 |
| Barva | světle šedá; RAL 7035 |
| Materiál | Polystyrol |
| Nejmenší prodejní množství | 100 |
| Množstevní jednotka | Množství |
| Hmotnost | 0,215 kg |
| Jednotka hmotnosti | kg/100 párů |

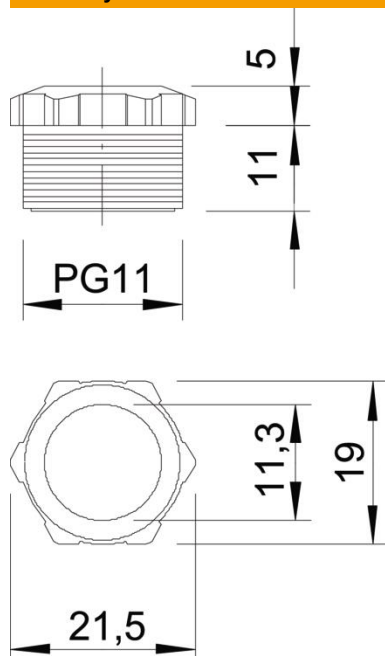
List technických údajů

Přítlačný šroub, závit PG, světle šedý

Objednací číslo: 2025116



Rozměry



| | |
|-----------|---------|
| Rozměr D | 11,3 mm |
| Rozměr e | 21,5 mm |
| Rozměr L1 | 10 mm |
| Rozměr L2 | 5 mm |

Technické údaje

| | |
|---------------------------|---------|
| Druh závitu | PG |
| Jmenovitá velikost závitu | 11 |
| Stoupání závitu | 1,41 mm |
| Zpevněno skelnými vlákny | Ne |
| Bez obsahu halogenů | Ano |
| Nárazuvzdorný | Ano |
| Velikost klíče | 19 |
| Možnost odlehčení tahu | Ne |