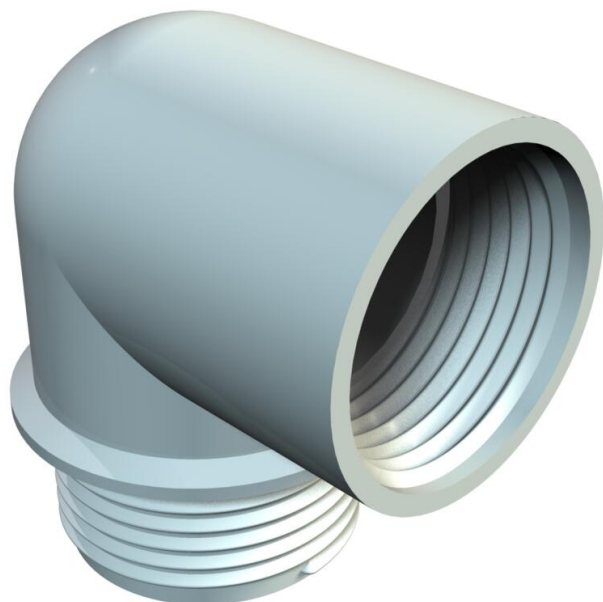


List technických údajů

Úhlový vývod 90°, závit PG

Objednací číslo: 2029936



Úhlový vývod s vnitřním a vnějším závitem PG dle DIN 40430.
Úhlový vývod lze doplnit 2 přítlačnými kroužky 107/D z oceli, jedním těsnicím kroužkem 107/A nebo 107/B a přítlačným šroubem 107/E na úhlovou vývodku.



PA Polyamid

Kmenová data

Objednací číslo	2029936
Typ	107 W PG13.5 PA
Označení 1	Úhlová vývodka
Výrobce	OBO
Rozměr	PG13,5
Barva	Světle šedá
Materiál	Polyamid
Nejmenší prodejní množství	10
Množstevní jednotka	Množství
Hmotnost	0,75 kg
Jednotka hmotnosti	kg/100 párů

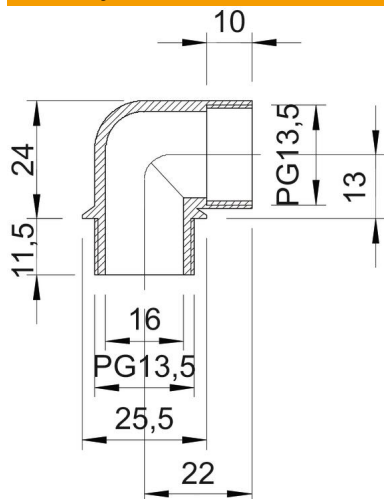
List technických údajů

Úhlový vývod 90°, závit PG

Objednací číslo: 2029936



Rozměry



Rozměr A	22 mm
Rozměr B	13 mm
Rozměr D1	25,5 mm
Rozměr D2	16 mm
Rozměr L1	11,5 mm
Rozměr L2	10 mm
Rozměr L3	24 mm

Technické údaje

Konstrukce	se závitem
odolné proti šíření plamene	podle VDE 0471 / DIN 695 část 2-1, zkušební teplota 650 °C
Závit	Pg 13,5
Rozměr závitů Pg – vnější	13,5
Rozměr závitů Pg – vnitřní	13,5
Teplotní rozsah použití, max.	65 °C
Teplotní rozsah použití, min.	-20 °C