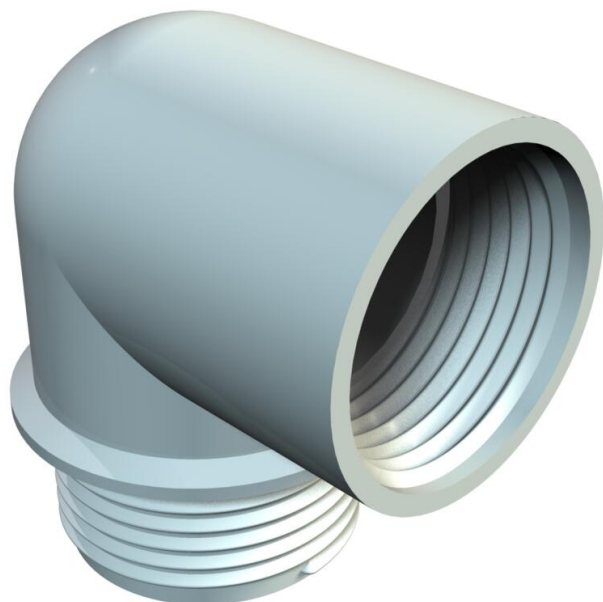


List technických údajů

Úhlový vývod 90°, závit PG

Objednací číslo: 2029944



Úhlový vývod s vnitřním a vnějším závitem PG dle DIN 40430.
Úhlový vývod lze doplnit 2 přítlačnými kroužky 107/D z oceli, jedním těsnicím kroužkem 107/A nebo 107/B a přítlačným šroubem 107/E na úhlovou vývodku.



PA Polyamid

Kmenová data

Objednací číslo	2029944
Typ	107 W PG16 PA
Označení 1	Úhlová vývodka
Výrobce	OBO
Rozměr	PG16
Barva	Světle šedá
Materiál	Polyamid
Nejmenší prodejní množství	10
Množstevní jednotka	Množství
Hmotnost	0,95 kg
Jednotka hmotnosti	kg/100 párů

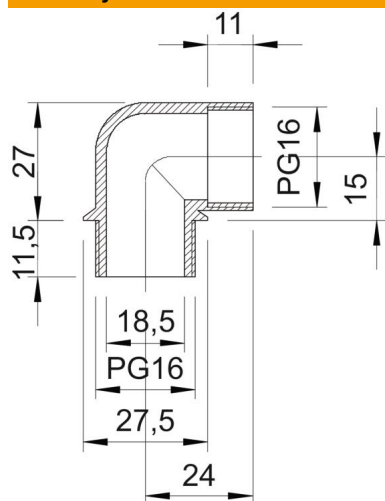
List technických údajů

Úhlový vývod 90°, závit PG

Objednací číslo: 2029944



Rozměry



Rozměr A	24 mm
Rozměr B	15 mm
Rozměr D1	27,5 mm
Rozměr D2	18,5 mm
Rozměr L1	11,5 mm
Rozměr L2	11 mm
Rozměr L3	27 mm

Technické údaje

Konstrukce	se závitem
odolné proti šíření plamene	podle VDE 0471 / DIN 695 část 2-1, zkušební teplota 650 °C
Závit	Pg 16
Rozměr závitu Pg – vnější	16
Rozměr závitu Pg – vnitřní	16
Teplotní rozsah použití, max.	65 °C
Teplotní rozsah použití, min.	-20 °C