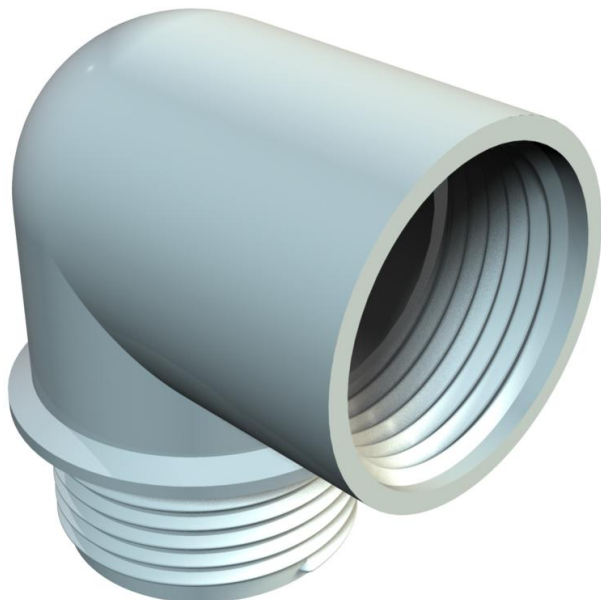


# List technických údajů

Úhlový vývod 90°, závit PG

Objednací číslo: 2029952

OBO  
BETTERMANN



Úhlový vývod s vnitřním a vnějším závitem PG dle DIN 40430.  
Úhlový vývod lze doplnit 2 přítlačnými kroužky 107/D z oceli, jedním těsnicím kroužkem 107/A nebo 107/B a přítlačným šroubem 107/E na úhlovou vývodku.



PA Polyamid

## Kmenová data

Objednací číslo	2029952
Typ	107 W PG21 PA
Označení 1	Úhlová vývodka
Výrobce	OBO
Rozměr	PG21
Barva	Světle šedá
Materiál	Polyamid
Nejmenší prodejní množství	10
Množstevní jednotka	Množství
Hmotnost	1,47 kg
Jednotka hmotnosti	kg/100 párů

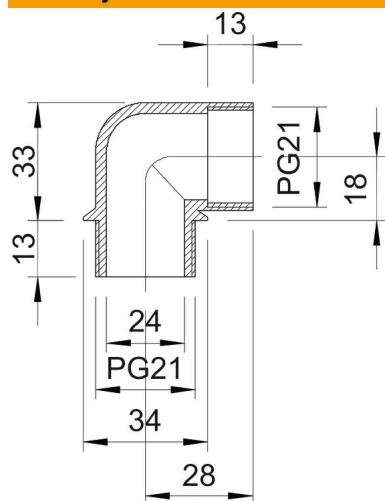
# List technických údajů

Úhlový vývod 90°, závit PG

Objednací číslo: 2029952



## Rozměry



Rozměr A	28 mm
Rozměr B	18 mm
Rozměr D1	34 mm
Rozměr D2	24 mm
Rozměr L1	13 mm
Rozměr L2	13 mm
Rozměr L3	33 mm

## Technické údaje

Konstrukce	se závitem
odolné proti šíření plamene	podle VDE 0471 / DIN 695 část 2-1, zkušební teplota 650 °C
Závit	Pg 21
Rozměr závitu Pg – vnější	21
Rozměr závitu Pg – vnitřní	21
Teplotní rozsah použití, max.	65 °C
Teplotní rozsah použití, min.	-20 °C