

List technických údajů

Trubková koncovka, dělitelná, metrická, černá

Objednací číslo: 2047971



Dělitelná trubková koncovka určená k nasazení na metrické elektroinstalační trubky.

Dělitelnou trubkovou koncovku lze za účelem oprav prováděných v souladu s předpisy použít ve stávajících instalacích. Není přitom třeba odpojovat kabely, což umožňuje rychlou montáž.



PE Polyetylén

Kmenová data

Objednací číslo	2047971
Typ	129 TB M32 SW
Označení 1	Koncovka trubky, dělitelná
Označení 2	metrický
Výrobce	OBO
Rozměr	M32
Barva	černá
Materiál	Polyetylén
Nejmenší prodejní množství	50
Množstevní jednotka	Množství
Hmotnost	0,656 kg
Jednotka hmotnosti	kg/100 párů

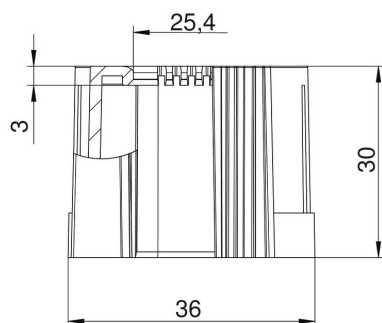
List technických údajů

Trubková koncovka, dělitelná, metrická, černá

Objednací číslo: 2047971



Rozměry



Rozměr D1	36 mm
Rozměr D2	25,4 mm
Rozměr L1	30 mm
Rozměr L2	3 mm

Technické údaje

Provedení	Zásuvné
Pro průměr trubky	32 mm
Velikost	M32
Bez obsahu halogenů	Ano
Kartáčovaný povrch	Ne
Leštěný povrch	Ne