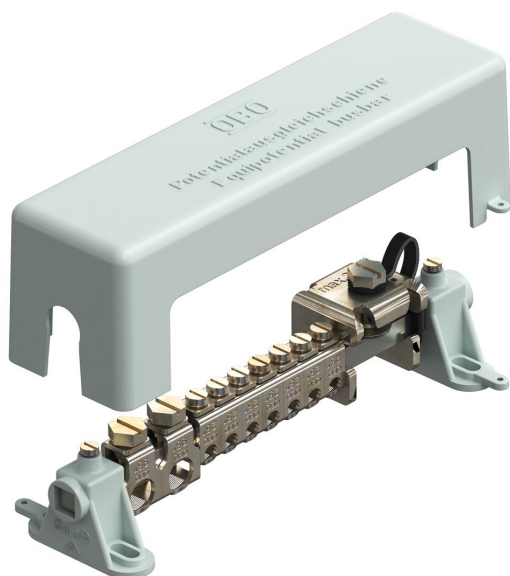


List technických údajů

Přípojnice potenciálového vyrovnání pro vnitřní prostředí,
schváleno dle VDE

Objednáací číslo: 5015650



Přípojnice potenciálového vyrovnání pro vyrovnání potenciálů podle DIN VDE 0100-410/-540 a také vyrovnání potenciálů v ochraně před bleskem podle DIN VDE 0185-305

- Podle VDE 0618, část 1
- Se svorkovnicí 10 x 10 mm z niklované mosazi
- Se spolehlivými řadovými svorkami z galvanicky zinkované oceli
- Kryt a kontaktní lišty ze šedého polystyrolu
- Odolná proti bleskovým proudům až 100 kA (10/350)
- Tažný třmen s pojistkou šroubů proti samovolnému uvolnění (požadováno např. v průmyslu)

Možnosti připojení:

- 7x plný nebo laněný vodič 2,5–25 mm² nebo jemně laněný vodič do 16 mm² (max. Ø 7 mm)
- 2x plný nebo laněný vodič 25-95 mm² nebo jemně laněný vodič do 70 mm² (max. Ø 13,5 mm)
- 1 plochý vodič 30 x 3,5 mm

S krytem umožňujícím zaplombování,
z nárazuvzdorného plastu



CuZn
37 Mosaz

Kmenová data

| | |
|----------------------------|--------------------------------|
| Objednáací číslo | 5015650 |
| Typ | 1801 VDE |
| Označení 1 | Lišta potenciálového vyrovnání |
| Výrobce | OBO |
| Rozměr | 217mm |
| Barva | šedá |
| Materiál | mosazi |
| Nejmenší prodejní množství | 1 |
| Množstevní jednotka | Množství |
| Hmotnost | 55 kg |
| Jednotka hmotnosti | kg/100 párů |

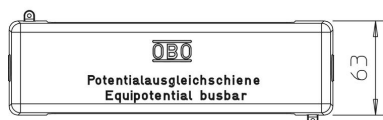
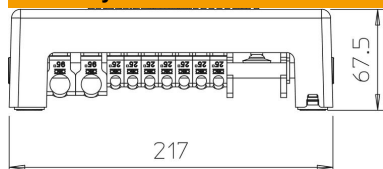
List technických údajů

Přípojnice potenciálového vyrovnání pro vnitřní prostředí,
schváleno dle VDE

Objednací číslo: 5015650



Rozměry



| | |
|-------|---------|
| Délka | 217 mm |
| Šířka | 63 mm |
| Výška | 67,5 mm |

Technické údaje

| | |
|---|------------------------|
| Počet připojení pro ploché vodiče do 30 mm | 1 |
| Počet připojení pro ploché vodiče do 40 mm | 0 |
| Počet připojení pro plná vedení do 16 mm ² | 0 |
| Počet přípojek pro plné kabely do 25 mm ² | 7 |
| Počet přípojek pro plná vedení do 6 mm ² | 0 |
| Počet připojení pro plná vedení do 95 mm ² | 2 |
| Počet přípojek pro kruhové vodiče 10 mm | 0 |
| Počet připojení pro kruhové vodiče 8 mm | 0 |
| Počet přípojek pro kruhové vodiče 8–10 mm | 0 |
| Celkový počet přípojek pro kruhové vodiče | 0 |
| Provedení | s krytem |
| Konstrukce | Modulární konstrukce |
| Izolátor | Ano |
| Povrch svorky | Galvanicky pozinkováno |
| Povrch kontaktní lišty | Poniklováno |
| Materiál svorky | Ocel |
| Materiál kontaktní lišty | mosazi |