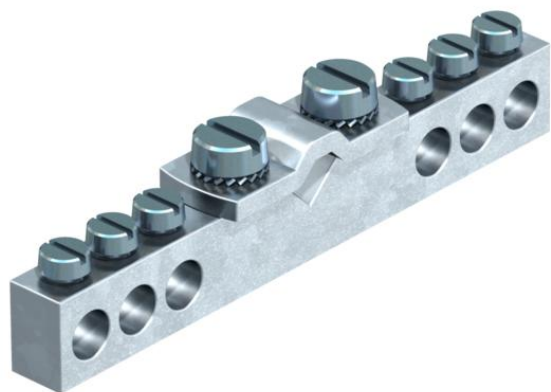


# List technických údajů

## Přípojnice potenciálového vyrovnání do koupelny

Objednací číslo: 5015553



- Kontaktní lišta z niklované mosazi
- Šrouby a upínací třmen z galvanicky zinkované oceli

Možnosti připojení:

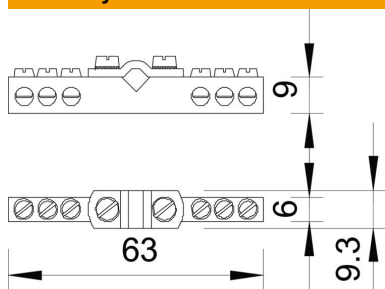
- 6 × vodič 1,5–10 mm<sup>2</sup>
- 1 × vodič 6–16 mm<sup>2</sup>

**CuZn**  
37 Mosaz

### Kmenová data

Objednací číslo	5015553
Typ	1804
Označení 1	Lišta potenciálového vyrovnání
Označení 2	pro koupelnu
Výrobce	OBO
Rozměr	409
Materiál	mosazi
Nejmenší prodejní množství	5
Množstevní jednotka	Množství
Hmotnost	2,963 kg
Jednotka hmotnosti	kg/100 párů

### Rozměry



Délka	63 mm
Šířka	9,3 mm
Výška	9 mm

# List technických údajů

Přípojnice potenciálového vyrovnání do koupelny

Objednací číslo: 5015553



## Technické údaje

Počet připojení pro ploché vodiče do 30 mm	0
Počet připojení pro ploché vodiče do 40 mm	0
Počet připojení pro plná vedení do 16 mm <sup>2</sup>	1
Počet přípojek pro plné kabely do 25 mm <sup>2</sup>	0
Počet přípojek pro plná vedení do 6 mm <sup>2</sup>	6
Počet připojení pro plná vedení do 95 mm <sup>2</sup>	0
Počet přípojek pro kruhové vodiče 10 mm	0
Počet připojení pro kruhové vodiče 8 mm	0
Počet přípojek pro kruhové vodiče 8–10 mm	0
Celkový počet přípojek pro kruhové vodiče	7
Provedení	bez krytu
Konstrukce	Fixní konstrukce
Izolátor	Ne
Povrch svorky	Galvanicky pozinkováno
Povrch kontaktní lišty	Poniklováno
Materiál svorky	Ocel
Materiál kontaktní lišty	mosazi