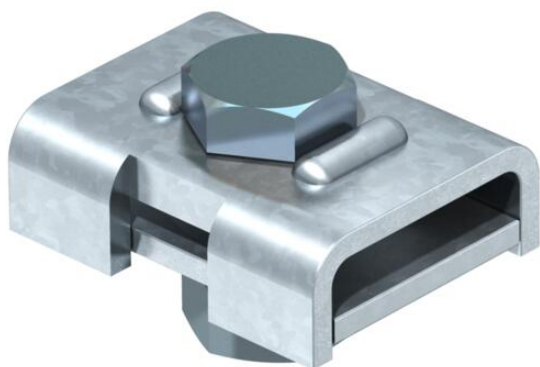


List technických údajů

Připojovací svorka pro kruhové vodiče

Objednací číslo: 5012015



- Pro připojení kruhového vodiče Ø 8–10
- S jedním šroubem se šestihrannou hlavou M12 × 40, jednou šestihrannou maticí M12 a jednou pérovou podložkou z nerezové oceli



St

Ocel

FT

Žárově zinkováno ponorem

Kmenová data

Objednací číslo	5012015
Typ	1818
Označení 1	Připojovací svorka
Výrobce	OBO
Rozměr	50x40x16
Materiál	Ocel
Povrch	Žárově zinkováno ponorem
Norma pro povrch	DIN EN ISO 1461
Nejmenší prodejní množství	10
Množstevní jednotka	Množství
Hmotnost	17,6 kg
Jednotka hmotnosti	kg/100 párů

Technické údaje

Druh upevňovacího šroubu	Šroub se šestihrannou hlavou
Druh spojky	Spojka
Schopnost vést bleskový proud	N/50 kA
Vhodná	Rd 8-10 mm