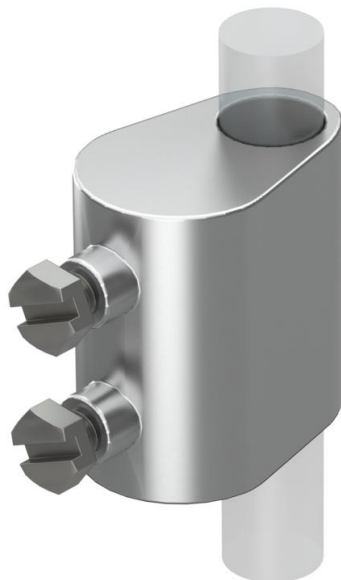


# List technických údajů

## Rozpojovací díl uzavřený

Objednací číslo: 5335205



- Vhodný pro kruhové vodiče Ø 8–10 na tyčových vývodech zemničů Ø 16
- Vč. dvou šroubů se šestihlannou hlavou z ušlechtilé oceli (V2A)
- Odpovídá požadavkům EN 62305 (IEC 62305)



**Zn** Zinek litý pod tlakem

**G** galvanicky zinkováno

### Kmenová data

Objednací číslo	5335205
Typ	223 DIN ZN
Označení 1	Rozpojovací díl
Výrobce	OBO
Rozměr	8-10mmx16
Materiál	Zinek litý pod tlakem
Povrch	Galvanicky pozinkováno
Norma pro povrch	EN ISO 19598 / EN ISO 4042
Nejmenší prodejní množství	20
Množstevní jednotka	Množství
Hmotnost	12,406 kg
Jednotka hmotnosti	kg/100 párů

### Technické údaje

Vhodný pro spojení	Kruhový vodič Rd 8–10 / Rd 16
Vhodná	Rd 8-10/16 mm
Dvojkovovová svorka	Ne
Mezikus	Ne