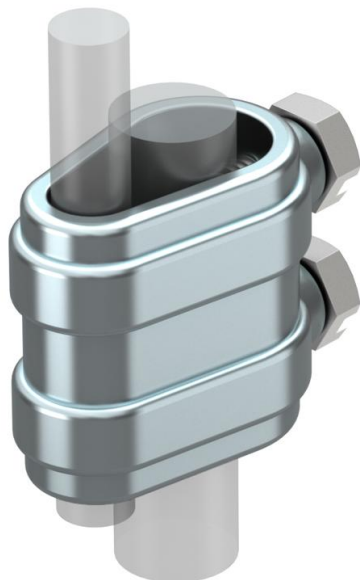


# List technických údajů

Rozpojovací díl, otevřený

Objednací číslo: 5335140

OBO  
BETTERMANN



- Se dvěma šrouby se šestihlannou hlavou z nerezové oceli (VA)
- Tělo svorky tvoří tlakový zinkový odlitek



**Zn** Zinek litý pod tlakem

**G** galvanicky zinkováno

## Kmenová data

|                            |                            |
|----------------------------|----------------------------|
| Objednací číslo            | 5335140                    |
| Typ                        | 223 O DIN ZN               |
| Označení 1                 | Rozpojovací díl            |
| Označení 2                 | otevřený                   |
| Výrobce                    | OBO                        |
| Rozměr                     | 8-10mmx16                  |
| Materiál                   | Zinek litý pod tlakem      |
| Povrch                     | Galvanicky pozinkováno     |
| Norma pro povrch           | EN ISO 19598 / EN ISO 4042 |
| Nejmenší prodejní množství | 20                         |
| Množstevní jednotka        | Množství                   |
| Hmotnost                   | 12,5 kg                    |
| Jednotka hmotnosti         | kg/100 párů                |

## Technické údaje

|                    |                               |
|--------------------|-------------------------------|
| Vhodný pro spojení | Kruhový vodič Rd 8–10 / Rd 16 |
| Vhodná             | Rd 8-10/16 mm                 |
| Dvojkovová svorka  | Ne                            |
| Mezikus            | Ne                            |