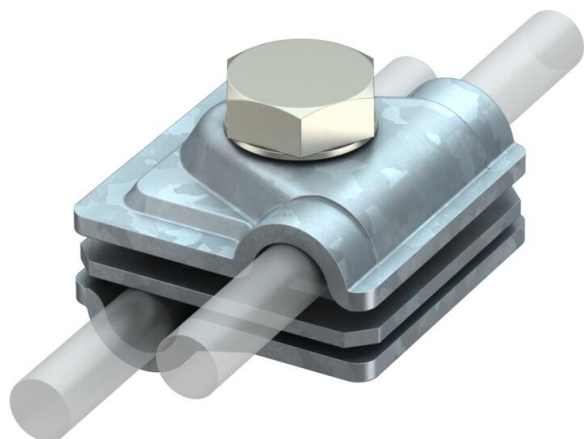


List technických údajů

Rychlosvorka Vario Rd 6–8/8–10 mm, FT

Objednací číslo: 5311410



- Pro spoje T, křížové a paralelní spoje s vložkami
- Rychlá montáž pomocí jednoho šroubu M10 × 30 z nerezové ušlechtilé oceli
- S pružnou podložkou dle DIN 137
- Odpovídá požadavkům dle normy EN 62305 (IEC 62305)



St

Ocel

FT

žárově zinkováno ponorem

Kmenová data

Objednací číslo	5311410
Typ	249 6-10 ST
Označení 1	Rychlospojka
Označení 2	Vario
Výrobce	OBO
Rozměr	40x40mm
Materiál	Ocel
Povrch	žárově zinkováno ponorem
Norma pro povrch	DIN EN ISO 1461
Nejmenší prodejní množství	20
Množstevní jednotka	Množství
Hmotnost	13,1 kg
Jednotka hmotnosti	kg/100 párů

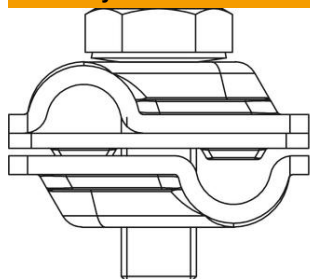
List technických údajů

Rychlosvorka Vario Rd 6–8/8–10 mm, FT

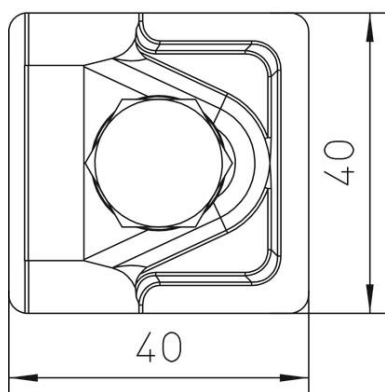
Objednací číslo: 5311410



Rozměry



Rozměr A 40 mm



Technické údaje

Druh upevňovacího šroubu	Šroub se šestihrannou hlavou
Druh spojky	Víceúčelová spojovací svorka
Schopnost vést bleskový proud	H/100 kA
Vhodný pro spojení	Kruhový vodič Rd 8-10 / Rd 8-10
Vhodná	RD 6-8 / 8-10 mm
Průměr kruhového vodiče 1, max.	8 mm
Průměr kruhového vodiče 1, min.	6 mm
Průměr kruhového vodiče 2, max.	10 mm
Průměr kruhového vodiče 2, min.	8 mm
Mezikus	Ano