

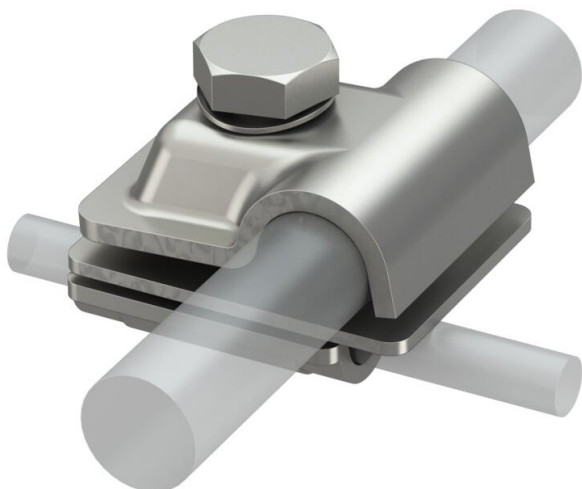
# List technických údajů

Rychlosvorka Vario Ø 8–10×16

Objednací číslo: 5311590



- Pro spoje T, křížové a paralelní spoje s vložkami
- Rychlá montáž pomocí jednoho šroubu M10 × 30 z nerezové ušlechtilé oceli
- S pružnou podložkou dle DIN 137
- Odpovídá požadavkům dle normy VDE 0185-305 (IEC 62305)



**A2** Nerez ocel, materiál 1.4307

## Kmenová data

Objednací číslo	5311590
Označení 1	Rychlospojka
Označení 2	Vario
Výrobce	OBO
Rozměr	50x40mm
Materiál	Nerez ocel, materiál 1.4307
Nejmenší prodejní množství	10
Množstevní jednotka	Množství
Hmotnost	14,958 kg
Jednotka hmotnosti	kg/100 párů

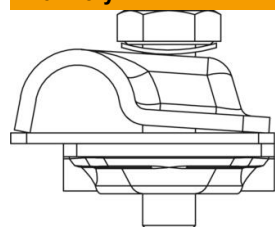
# List technických údajů

Rychlosvorka Vario Ø 8–10×16

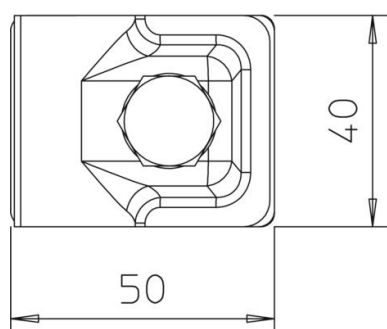
Objednací číslo: 5311590



## Rozměry



Rozměr A 40 mm



## Technické údaje

Druh upevňovacího šroubu	Šroub se šestihrannou hlavou
Druh spojky	Víceúčelová spojovací svorka
Schopnost vést bleskový proud	H/100 kA
Vhodný pro spojení	Kruhový vodič Rd 8–10 / Rd 16
Zkratový proud (50Hz)(1s;≤300°C)	7,9
Vhodná	8-10x16 mm
Průměr kruhového vodiče 1, max.	10 mm
Průměr kruhového vodiče 1, min.	8 mm
Průměr kruhového vodiče 2, max.	16 mm
Průměr kruhového vodiče 2, min.	0 mm
Mezikus	Ne