

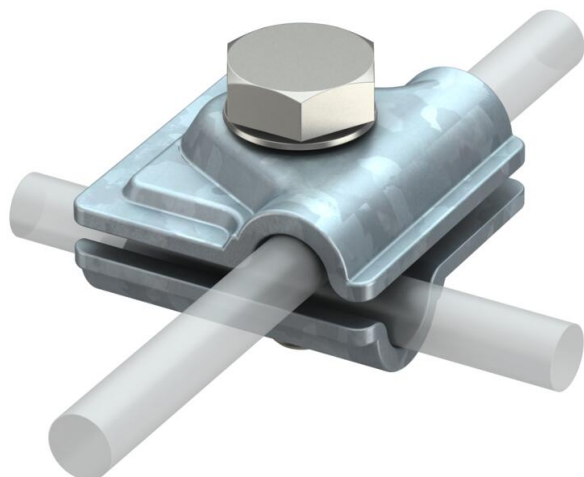
List technických údajů

Rychlosvorka Vario, FT

Objednací číslo: 5311500



- Pro spoje T, křížové a paralelní spoje
- Rychlá montáž pomocí jednoho šroubu M10 × 30 z nerezové ušlechtilé oceli
- Odpovídá požadavkům EN 62305 (IEC 62305)



St Ocel

FT žárově zinkováno ponorem

Kmenová data

Objednací číslo	5311500
Typ	249 8-10 ST
Označení 1	Rychlospojka
Označení 2	Vario
Výrobce	OBO
Rozměr	40x40mm
Materiál	Ocel
Povrch	žárově zinkováno ponorem
Norma pro povrch	DIN EN ISO 1461
Nejmenší prodejní množství	20
Množstevní jednotka	Množství
Hmotnost	9,306 kg
Jednotka hmotnosti	kg/100 párů

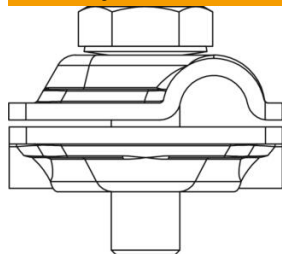
List technických údajů

Rychlosvorka Vario, FT

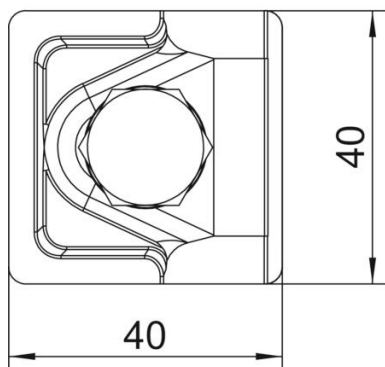
Objednací číslo: 5311500



Rozměry



Rozměr A 40 mm



Technické údaje

Druh upevňovacího šroubu	Šroub se šestihlannou hlavou
Druh spojky	Víceúčelová spojovací svorka
Schopnost vést bleskový proud	H/100 kA
Vhodný pro spojení	Kruhový vodič Rd 8-10 / Rd 8-10
Zkratový proud (50Hz)(1s;≤300°C)	5,6
Vhodná	Rd 8-10 mm
Průměr kruhového vodiče 1, max.	10 mm
Průměr kruhového vodiče 1, min.	8 mm
Průměr kruhového vodiče 2, max.	10 mm
Průměr kruhového vodiče 2, min.	8 mm
Mezikus	Ne