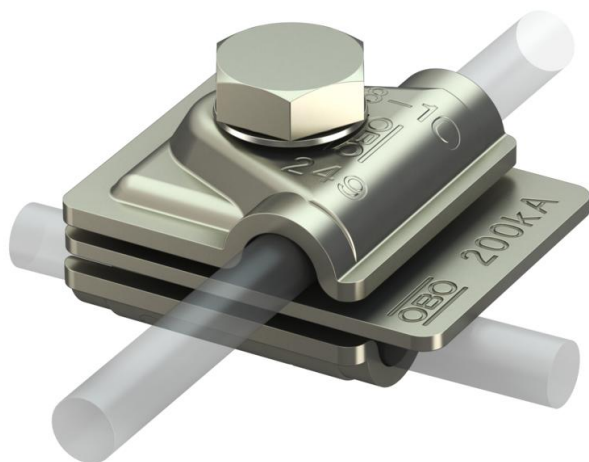


# List technických údajů

Rychlosvorka Vario 200 kA

Objednací číslo: 5311595



- Pro spoje T, křížové a paralelní spoje
- Rychlá montáž pomocí jednoho šroubu M10 × 30 z nerezové ušlechtilé oceli
- Odpovídá požadavkům IEC 62305 (VDE 0185-305)
- Zkoušena podle IEC/EN 62561-1 (VDE 0185-561-1) proudem 200 kA
- Pro použití v třídě ochrany před bleskem I se svodem isCon® Premium



**A2** Nerez ocel, materiál 1.4307

## Kmenová data

Objednací číslo	5311595
Typ	249 8-10 V2A 200
Označení 1	Rychlospojka 200kA
Označení 2	Vario
Výrobce	OBO
Rozměr	50x40mm
Materiál	Nerez ocel, materiál 1.4307
Nejmenší prodejní množství	10
Množstevní jednotka	Množství
Hmotnost	12,374 kg
Jednotka hmotnosti	kg/100 párů

# List technických údajů

Rychlosvorka Vario 200 kA

Objednací číslo: 5311595



## Technické údaje

Druh upevňovacího šroubu	Šroub se šestihřannou hlavou
Druh spojky	Víceúčelová spojovací svorka
Schopnost vést bleskový proud	H2/200 kA
Vhodný pro spojení	Kruhový vodič Rd 8-10 / Rd 8-10
Vhodná	Rd 8-10 mm
Průměr kruhového vodiče 1, max.	10 mm
Průměr kruhového vodiče 1, min.	8 mm
Průměr kruhového vodiče 2, max.	10 mm
Průměr kruhového vodiče 2, min.	8 mm
Mezikus	Ne