

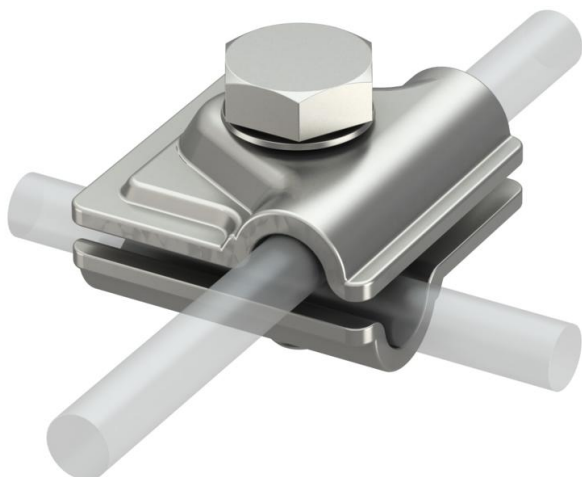
List technických údajů

Rychlosvorka Vario, A2

Objednací číslo: 5311551



- Pro spoje T, křížové a paralelní spoje
- Rychlá montáž pomocí jednoho šroubu M10 × 30 z nerezové ušlechtilé oceli
- Odpovídá požadavkům EN 62305 (IEC 62305)



A2 Nerez ocel, materiál 1.4307

Kmenová data

Objednací číslo	5311551
Typ	249 8-10 VA
Označení 1	Rychlospojka
Označení 2	Vario
Výrobce	OBO
Rozměr	40x40mm
Materiál	Nerez ocel, materiál 1.4307
Nejmenší prodejní množství	10
Množstevní jednotka	Množství
Hmotnost	9,276 kg
Jednotka hmotnosti	kg/100 párů

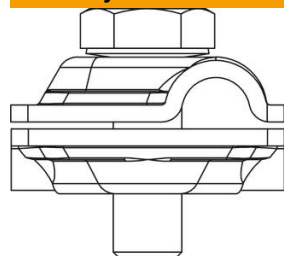
List technických údajů

Rychlosvorka Vario, A2

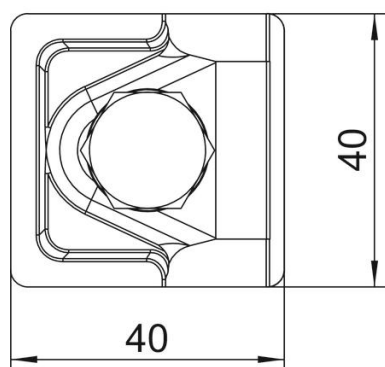
Objednací číslo: 5311551



Rozměry



Rozměr A 40 mm



Technické údaje

Druh upevňovacího šroubu	Šroub se šestihrannou hlavou
Druh spojky	Víceúčelová spojovací svorka
Schopnost vést bleskový proud	H/100 kA
Vhodný pro spojení	Kruhový vodič Rd 8-10 / Rd 8-10
Vhodná	Rd 8-10 mm
Průměr kruhového vodiče 1, max.	10 mm
Průměr kruhového vodiče 1, min.	8 mm
Průměr kruhového vodiče 2, max.	10 mm
Průměr kruhového vodiče 2, min.	8 mm
Mezikus	Ne