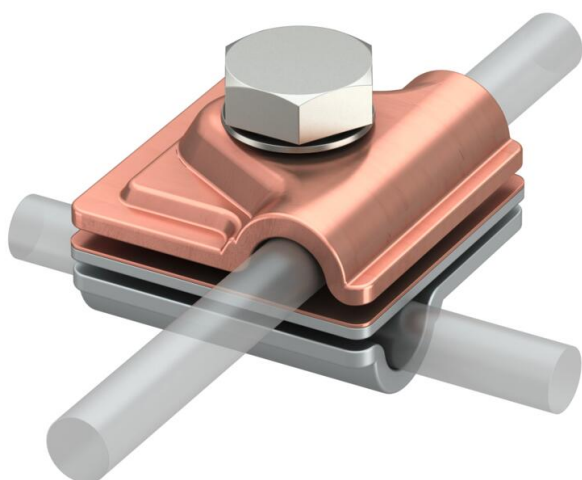


List technických údajů

Rychlosvorka Vario, dvojkovová

Objednací číslo: 5311535



- Vložka z mědi/hliníku, vrchní/spodní díl z mědi a hliníku
- Pro spoje T, křížové a paralelní spoje
- Rychlá montáž pomocí šroubu M10 × 30 z nerezové ušlechtilé oceli
- S pružnou podložkou dle DIN 137
- Odpovídá požadavkům EN 62305 (IEC 62305)



Cu Měď

Kmenová data

Objednací číslo	5311535
Typ	249 8-10 ZV
Označení 1	Rychlospojka
Označení 2	Vario
Výrobce	OBO
Rozměr	44x44mm
Materiál	Měď
Nejmenší prodejní množství	10
Množstevní jednotka	Množství
Hmotnost	14,22 kg
Jednotka hmotnosti	kg/100 párů

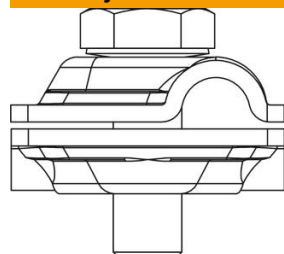
List technických údajů

Rychlosvorka Vario, dvojkovová

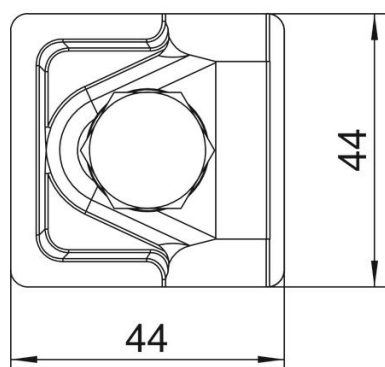
Objednací číslo: 5311535



Rozměry



Rozměr A 44 mm



Technické údaje

Druh upevňovacího šroubu	Šroub se šestihlannou hlavou
Druh spojky	Víceúčelová spojovací svorka
Schopnost vést bleskový proud	H/100 kA
Vhodný pro spojení	Kruhový vodič Rd 8-10 / Rd 8-10
Vhodná	Rd 8-10 mm
Průměr kruhového vodiče 1, max.	10 mm
Průměr kruhového vodiče 1, min.	8 mm
Průměr kruhového vodiče 2, max.	10 mm
Průměr kruhového vodiče 2, min.	8 mm
Materiál horní díl	Al
Materiál spodní díl	Cu
Mezikus	Ano