

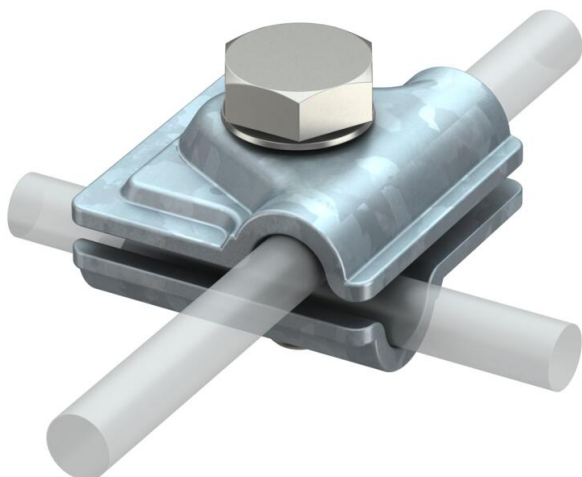
# List technických údajů

Rychlosvorka Vario, FT

Objednací číslo: 5311705



- Pro spoje T, křížové a paralelní spoje
- Rychlá montáž pomocí jednoho šroubu M10 × 30 z nerezové ušlechtilé oceli
- Odpovídá požadavkům EN 62305 (IEC 62305)



**FT** žárově zinkováno ponorem

## Kmenová data

Objednací číslo	5311705
Typ	249 B ST
Označení 1	Rychlospojka Vario
Výrobce	OBO
Rozměr	40x40mm
Povrch	Žárově zinkováno ponorem
Norma pro povrch	DIN EN ISO 1461
Nejmenší prodejní množství	100
Množstevní jednotka	Množství
Hmotnost	9,235 kg
Jednotka hmotnosti	kg/100 párů

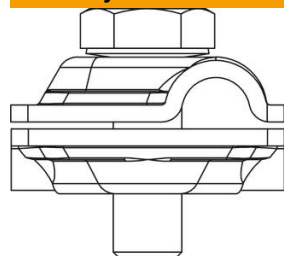
# List technických údajů

Rychlosvorka Vario, FT

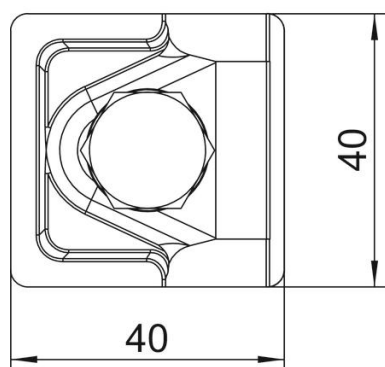
Objednací číslo: 5311705

OBO  
BETTERMANN

## Rozměry



Rozměr A 40 mm



## Technické údaje

Druh upevňovacího šroubu	Šroub se šestihlannou hlavou
Druh spojky	Víceúčelová spojovací svorka
Schopnost vést bleskový proud	H/100 kA
Vhodný pro spojení	Kruhový vodič Rd 8-10 / Rd 8-10
Zkratový proud (50Hz)(1s;≤300°C)	5,6
Vhodná	Rd 8-10 mm
Průměr kruhového vodiče 1, max.	10 mm
Průměr kruhového vodiče 1, min.	8 mm
Průměr kruhového vodiče 2, max.	10 mm
Průměr kruhového vodiče 2, min.	8 mm
Mezikus	Ne