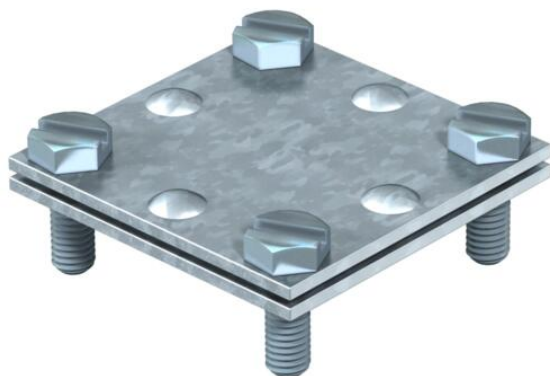


List technických údajů

Křížová svorka pro ploché vodiče

Objednací číslo: 5314534



- Splňuje požadavky IEC/EN 62305-3 (VDE 0185-305-3)
- Vhodná: max. FL 30 x FL 30
- Bez mezidesky
- Montáž pomocí 4 šestihranných šroubů M6 x 20 (F)



St

Ocel

FT

žárově zinkováno ponorem

Kmenová data

Objednací číslo	5314534
Typ	255 A-FL30 FT
Označení 1	Křížová spojka
Označení 2	bez mezikusu
Výrobce	OBO
Rozměr	30mm
Materiál	Ocel
Povrch	žárově zinkováno ponorem
Norma pro povrch	DIN EN ISO 1461
Nejmenší prodejní množství	20
Množstevní jednotka	Množství
Hmotnost	11,5 kg
Jednotka hmotnosti	kg/100 párů

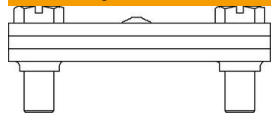
List technických údajů

Křížová svorka pro ploché vodiče

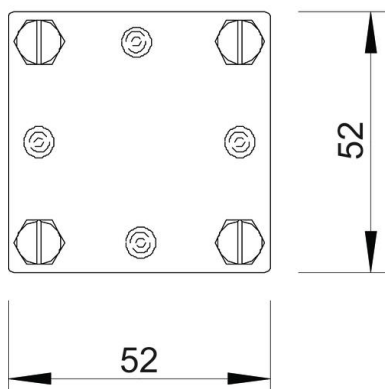
Objednací číslo: 5314534



Rozměry



Rozměr A	52 mm
Rozměr B	52 mm



Technické údaje

Druh upevňovacího šroubu	Šroub se šestihrannou hlavou
Druh spojky	Křížová svorka
Schopnost vést bleskový proud	H/100 kA
Vhodný pro spojení	Plochý vodič FI 30 / FI 30
Vhodná	max. FL30 mm
Mezikus	Ne