

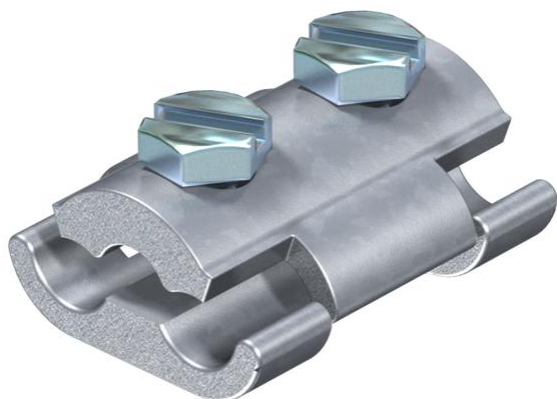
List technických údajů

Paralelní svorka Ø 8–10 mm, M8 × 25

Objednací číslo: 5315506



- Se 2 šrouby se šestihrannou hlavou M8 × 25 se zinkoniklovým potahem



SG cast steel

DN zinkoniklový potah

Kmenová data

Objednací číslo	5315506
Typ	259 8-10
Označení 1	Paralelní spojka
Výrobce	OBO
Rozměr	8-10mm
Materiál	Ocelolitina
Povrch	Zinkoniklový potah
Norma pro povrch	
Nejmenší prodejní množství	25
Množstevní jednotka	Množství
Hmotnost	13,23 kg
Jednotka hmotnosti	kg/100 párů

Technické údaje

Druh upevňovacího šroubu	Šroub se šestihrannou hlavou
Druh spojky	Paralelní spojka
Schopnost vést bleskový proud	N/50 kA
Vhodný pro spojení	Kruhový vodič Rd 8-10 / Rd 8-10
Vhodná	Rd 8-10 mm
Průměr kruhového vodiče 1, max.	10 mm
Průměr kruhového vodiče 1, min.	8 mm
Průměr kruhového vodiče 2, max.	10 mm
Průměr kruhového vodiče 2, min.	8 mm
Mezikus	Ne