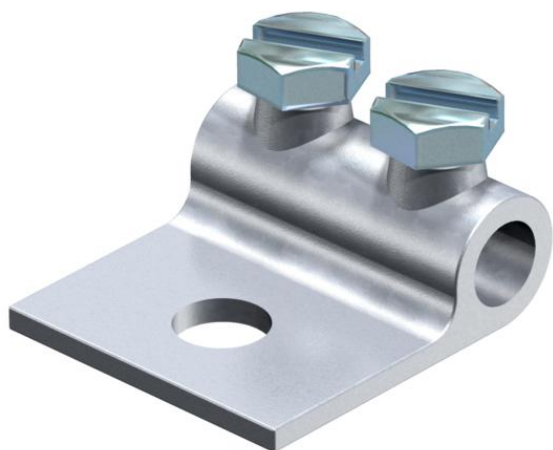


List technických údajů

Připojovací svorka

Objednací číslo: 5325315



- S upevňovacím otvorem Ø 11 mm
- Se dvěma šrouby se šestihrannou hlavou M8 × 16
- Šrouby ze žárově zinkované oceli a tělo svorky ze žárově pozinkované temperované litiny

SG	cast steel
F	žárově zinkováno

Kmenová data

Objednací číslo	5325315
Typ	319 10
Označení 1	Patka svorky
Výrobce	OBO
Rozměr	10mm
Materiál	Ocelolitina
Povrch	žárově zinkováno
Norma pro povrch	DIN 267, Teil 10
Nejmenší prodejní množství	25
Množstevní jednotka	Množství
Hmotnost	9,65 kg
Jednotka hmotnosti	kg/100 párů

Technické údaje

Druh upevňovacího šroubu	Šroub se šestihrannou hlavou
Druh spojky	Připojovací svorka
Vhodná	Rd 10 mm