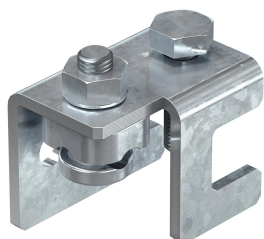


List technických údajů

Konstrukční svorka do 20 mm

Objednací číslo: 5304520



- Možnost montáže kruhového vodiče svisle nebo příčně vůči konstrukci
- Pro upevnění ke konstrukcím do tloušťky příruby až 20 mm
- Upevnění ke konstrukcím pomocí šroubu se šestihrannou hlavou M10
- Odpovídá požadavkům normy ČSN EN 62305 (IEC 62305)



St Ocel

FT žárově zinkováno ponorem

Kmenová data

Objednací číslo	5304520
Typ	5010 20 FT
Označení 1	Konstrukční svorka
Výrobce	OBO
Rozměr	20mm
Materiál	Ocel
Povrch	žárově zinkováno ponorem
Norma pro povrch	DIN EN ISO 1461
Nejmenší prodejní množství	10
Množstevní jednotka	Množství
Hmotnost	30,6 kg
Jednotka hmotnosti	kg/100 párů

List technických údajů

Konstrukční svorka do 20 mm

Objednací číslo: 5304520



Technické údaje

Druh upevňovacího šroubu	Šroub se šestihrannou hlavou
Druh spojky	Konstrukční svorka
Schopnost vést bleskový proud	N/50 kA
Vhodný pro spojení	ostatní
Vhodná	Rd 8-10 mm
Mezikus	Ne
Upínací rozsah, max.	20 mm
Upínací rozsah, min.	4 mm