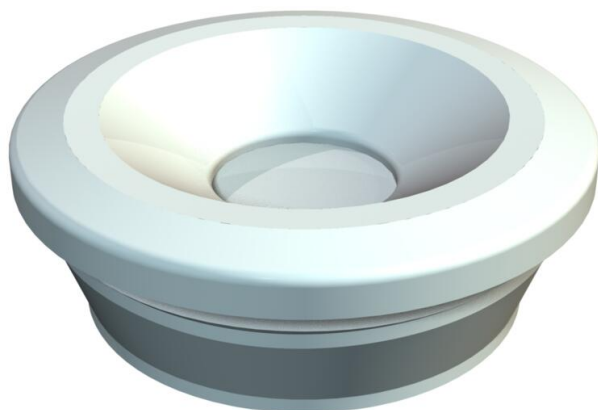


# List technických údajů

Vsuvka 89, světle šedá

Objednací číslo: 2012030



Uzavřená vývodová vsuvka s průraznou membránou pro kabely o průměru 7–13 mm. Ideální pro snadné zavádění kabelů a vedení do pouzder nebo skrz tenkostěnné plechy.  
Potřebný průměr otvoru 18,5–19 mm, tloušťka stěny max. 1,8 mm.



**EVA** Etylénvinylacetát

## Kmenová data

|                            |                       |
|----------------------------|-----------------------|
| Objednací číslo            | 2012030               |
| Typ                        | 89                    |
| Označení 1                 | Vsuvka                |
| Výrobce                    | OBO                   |
| Rozměr                     | Ø7-13mm               |
| Barva                      | světle šedá; RAL 7035 |
| Materiál                   | Etylénvinylacetát     |
| Nejmenší prodejní množství | 100                   |
| Množstevní jednotka        | Množství              |
| Hmotnost                   | 0,111 kg              |
| Jednotka hmotnosti         | kg/100 párů           |

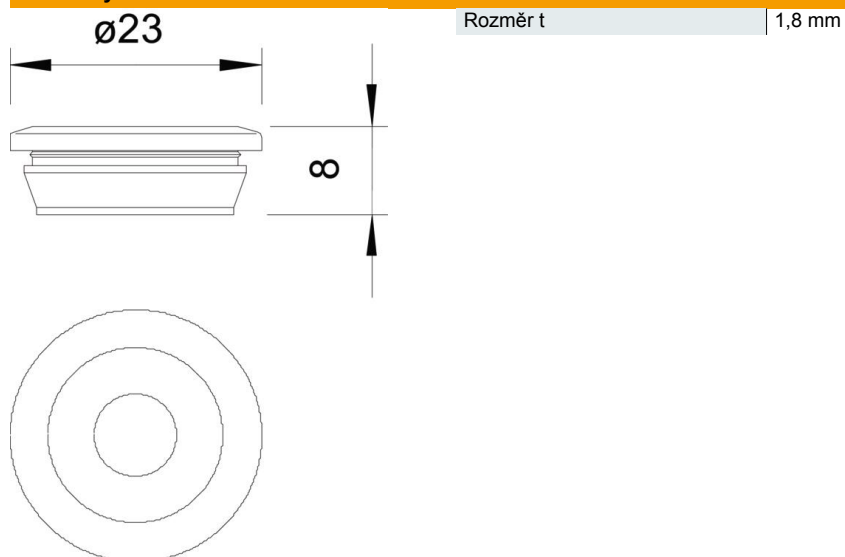
# List technických údajů

Vsuvka 89, světle šedá

Objednací číslo: 2012030

OBO  
BETTERMANN

## Rozměry



## Technické údaje

|                             |  |
|-----------------------------|--|
| Provedení                   | uzavřený   |
| odolné proti šíření plamene | podle VDE 0471 / DIN 695 část 2-1, zkušební teplota 650 °C |
| Pro průměr max.             | 13 mm  |
| Pro průměr min.             | 7 mm   |
| Pro tloušťku stěny max.     | 1,8  |
| Pro tloušťku stěny min.     | 1,8  |
| Velikost                    | PG 11  |
| Bez obsahu halogenů         | Ano  |
| Jmenovitá velikost Pg       | 11   |