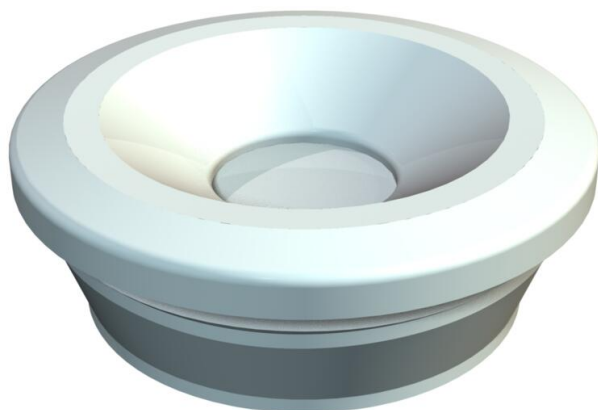


List technických údajů

Vsuvka 89, černá

Objednací číslo: 2012146



Uzavřená vývodová vsuvka s průraznou membránou pro kabely o průměru 7–13 mm. Ideální pro snadné zavádění kabelů a vedení do pouzder nebo skrz tenkostěnné plechy.
Potřebný průměr otvoru 18,5–19 mm, tloušťka stěny max. 1,8 mm.



EVA Etylénavinylacetát

Kmenová data

Objednací číslo	2012146
Typ	89 SW
Označení 1	Vsuvka
Výrobce	OBO
Rozměr	Ø7-13mm
Barva	černá
Materiál	Etylénavinylacetát
Nejmenší prodejní množství	100
Množstevní jednotka	Množství
Hmotnost	0,112 kg
Jednotka hmotnosti	kg/100 párů

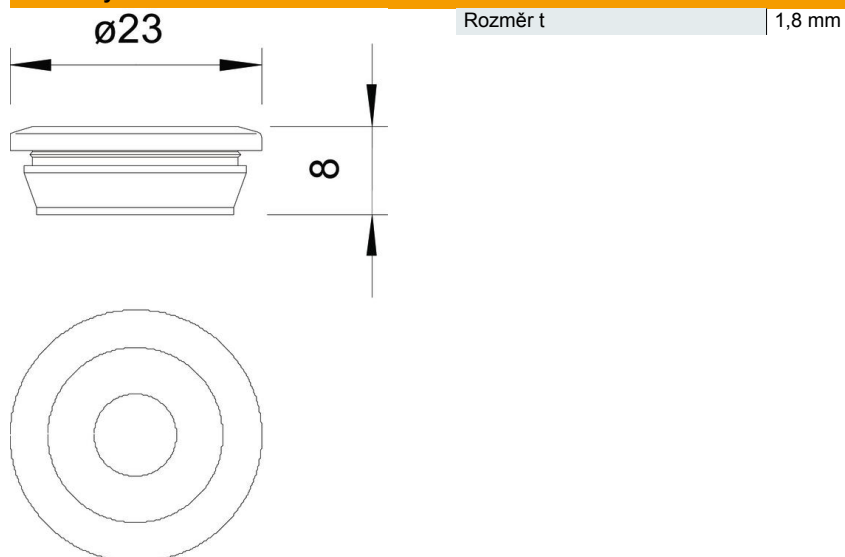
List technických údajů

Vsuvka 89, černá

Objednací číslo: 2012146



Rozměry



Technické údaje

Provedení	uzavřený
odolné proti šíření plamene	podle VDE 0471 / DIN 695 část 2-1, zkušební teplota 650 °C
Pro průměr max.	13 mm
Pro průměr min.	7 mm
Pro tloušťku stěny max.	1,8
Pro tloušťku stěny min.	1,8
Velikost	PG 11
Bez obsahu halogenů	Ano
Jmenovitá velikost Pg	11