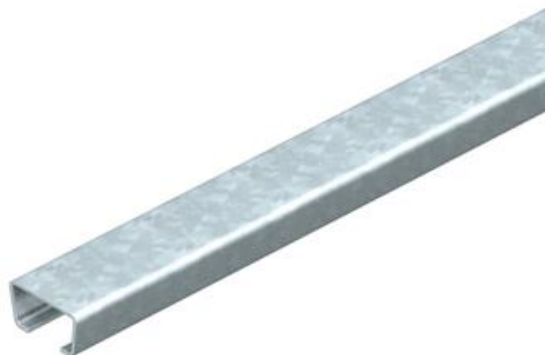


List technických údajů

Kotevní lišta AML3518, výřez 16,5 mm, BK, neděrovaná

Objednací číslo: 1118021



Střední profilová lišta C k ukládání kabelů, ve spojení s třmenovými přičtykami s patkou s hlavou T. Lze použít také jako konstrukci k zavěšení kabelových nosných systémů.



St Ocel

BK bez povrchové úpravy

Kmenová data

| | |
|----------------------------|--------------------------|
| Objednací číslo | 1118021 |
| Typ | AML3518UP2000BK |
| Označení 1 | Profilová lišta |
| Označení 2 | neděrovaná, výřez 16,5mm |
| Výrobce | OBO |
| Rozměr | 2000x35x18 |
| Materiál | Ocel |
| Povrch | bez povrchové úpravy |
| Norma pro povrch | |
| Nejmenší prodejní množství | 2 |
| Množstevní jednotka | m |
| Hmotnost | 90 kg |
| Jednotka hmotnosti | kg/100 ks |

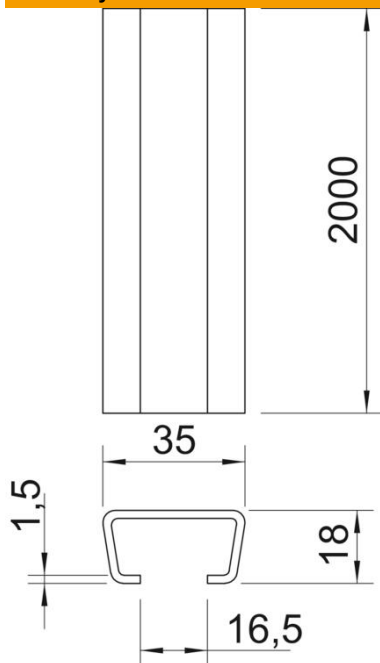
List technických údajů

Kotevní lišta AML3518, výřez 16,5 mm, BK, neděrovaná

Objednací číslo: 1118021



Rozměry



| | |
|----------|----------|
| Délka | 2 000 mm |
| Šířka | 35 mm |
| Výška | 18 mm |
| Rozměr L | 2 000 mm |

Technické údaje

| | |
|---------------------------------|----------------------|
| Odlomitelná | Ne |
| Druh děrování | bez |
| Provedení | Jednoduchý profil |
| Svazek | 20 m |
| Zachování funkčnosti | Ne |
| Tloušťka materiálu | 1,5 mm |
| S děrováním | Ne |
| S ozubením | Ne |
| Tvar profilu | C - profil |
| Šířka výřezu | 16,5 mm |
| Statická hodnota A | 1,14 cm ² |
| Statická hodnota I _y | 0,49 cm |
| Statická hodnota I _z | 0,85 cm |
| Statická hodnota W _y | 0,44 cm ² |
| Statická hodnota W _z | 1,05 cm ² |