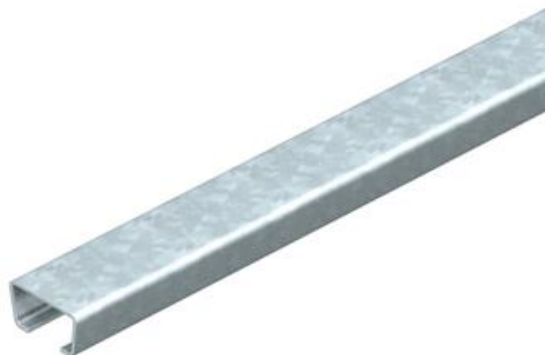


List technických údajů

Kotevní lišta AML3518, výřez 16,5 mm, FT, neděrovaná

Objednací číslo: 1118153



Střední profilová lišta C k ukládání kabelů, ve spojení s třmenovými příchýtkami s patkou s hlavou T. Lze použít také jako konstrukci k zavěšení kabelových nosných systémů.



St Ocel

FT žárově zinkováno ponorem

Kmenová data

Objednací číslo	1118153
Typ	AML3518UP6000FT
Označení 1	Profilová lišta
Označení 2	neděrovaná, výřez 16,5mm
Výrobce	OBO
Rozměr	6000x35x18
Materiál	Ocel
Povrch	žárově zinkováno ponorem
Norma pro povrch	DIN EN ISO 1461
Nejmenší prodejní množství	6
Množstevní jednotka	m
Hmotnost	94,84 kg
Jednotka hmotnosti	kg/100 ks

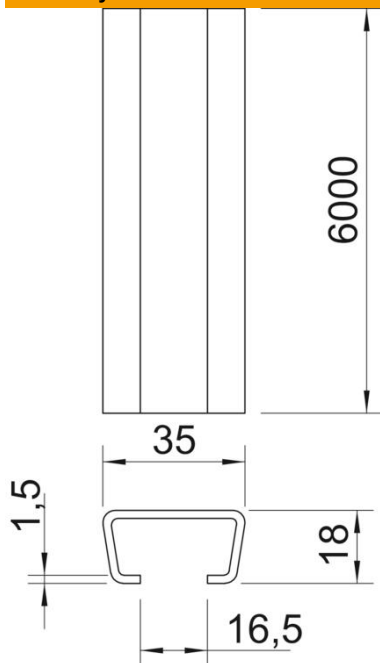
List technických údajů

Kotevní lišta AML3518, výřez 16,5 mm, FT, neděrovaná

Objednací číslo: 1118153



Rozměry



Délka	6 000 mm
Šířka	35 mm
Výška	18 mm
Rozměr L	6 000 mm

Technické údaje

Odlomitelná	Ne
Druh děrování	bez
Provedení	Jednoduchý profil
Svazek	6 m
Zachování funkčnosti	Ne
Tloušťka materiálu	1,5 mm
S děrováním	Ne
S ozubením	Ne
Tvar profilu	C - profil
Šířka výřezu	16,5 mm
Statická hodnota A	1,14 cm ²
Statická hodnota Iy	0,49 cm
Statická hodnota Iz	0,85 cm
Statická hodnota Wy	0,44 cm ²
Statická hodnota Wz	1,05 cm ²