

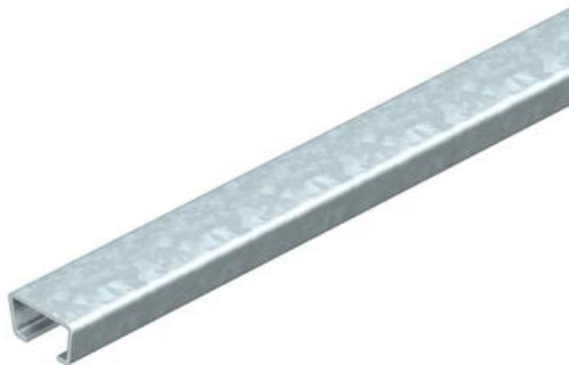
List technických údajů

Kotevní lišta AMS3518, výřez 16,5 mm, FT, neděrovaná

Objednací číslo: 1112228



Střední profilová lišta C k ukládání kabelů, ve spojení s třmenovými příchytkami s patkou s hlavou T. Lze použít také jako konstrukci k zavěšení kabelových nosných systémů.



St Ocel

FT žárově zinkováno ponorem

Kmenová data

Objednací číslo	1112228
Typ	AMS3518UP2000FT
Označení 1	Profilová lišta
Označení 2	neděrovaná, výřez 16,5mm
Výrobce	OBO
Rozměr	2000x35x18
Materiál	Ocel
Povrch	žárově zinkováno ponorem
Norma pro povrch	DIN EN ISO 1461
Nejmenší prodejní množství	2
Množstevní jednotka	m
Hmotnost	121,35 kg
Jednotka hmotnosti	kg/100 ks

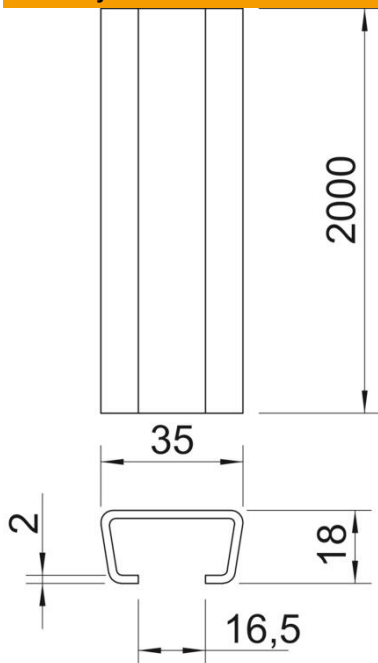
List technických údajů

Kotevní lišta AMS3518, výřez 16,5 mm, FT, neděrovaná

Objednací číslo: 1112228



Rozměry



Délka	2 000 mm
Šířka	35 mm
Výška	18 mm
Rozměr L	2 000 mm

Technické údaje

Odlomitelná	Ne
Druh děrování	bez
Provedení	Jednoduchý profil
Svazek	20 m
Zachování funkčnosti	Ne
Tloušťka materiálu	2 mm
S děrováním	Ne
S ozubením	Ne
Tvar profilu	C - profil
Šířka výřezu	16,5 mm
Statická hodnota A	1,48 cm ²
Statická hodnota I _y	0,6 cm
Statická hodnota I _z	2,33 cm
Statická hodnota W _y	0,54 cm ²
Statická hodnota W _z	1,33 cm ²