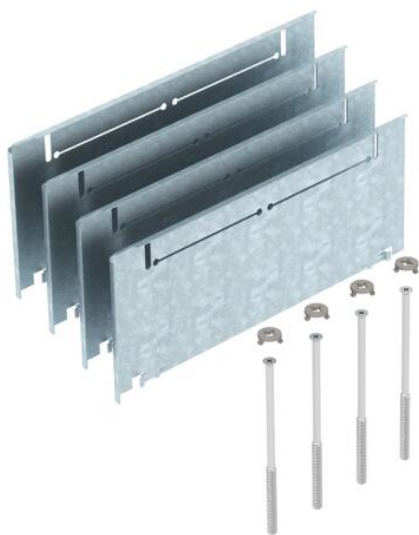


List technických údajů

Konstrukční sada pro vyrovnání výšek (215–270 mm) pro
UZD250-3 s výškou 165–220 mm
Objednací číslo: 7410162



Konstrukční sada pro vyrovnání výšky pro podlahové krabice UZD250-3 s konstrukční výškou 165–220 mm pro zvýšení krabice UZD v místě instalace na výšku 215–270 mm, sestávající z 4 bočních plechů, 4 nivelačních šroubů a 4 šroubových uzávěrů.



St Ocel

FS pásově zinkováno

Kmenová data

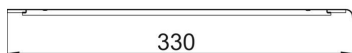
Objednací číslo	7410162
Typ	ASH250-3 265320
Označení 1	Konstr. sada pro vyr. výšek
Označení 2	pro výšku mazaniny 265+55 mm
Výrobce	OBO
Materiál	Ocel
Povrch	pásově zinkováno
Norma pro povrch	DIN EN 10346
Nejmenší prodejní množství	1
Množstevní jednotka	Množství
Hmotnost	127 kg
Jednotka hmotnosti	kg/100 párů

List technických údajů

Konstrukční sada pro vyrovnání výšek (215–270 mm) pro
UZD250-3 s výškou 165–220 mm
Objednací číslo: 7410162



Rozměry



Rozměr A	330 mm
Rozměr B	130 mm
Rozměr I	262 mm

Technické údaje

Provedení	Čtvercová
Plech dna	Ne
Možnost zapuštění v rovině podlahy	Ne
Možnost instalace těsnění	Ne
Montážní otvor pro krabici na podlahu	Ne
Oddělitelné	Ne
Výška mazaniny, max.	320 mm
Výška mazaniny, min. pro trubkové připojení	265 mm
Vhodné pro vestavbu do dvojité podlahy	Ne
Vhodné pro uzavřený podlahový kanál uložený v mazanině	Ne
Vhodné pro podlahový kanál zalitý mazaninou	Ano
Vhodné pro vestavbu do duté podlahy	Ne
Vhodné pro podlahový kanál	Ne
Šířka kanálu, max.	250 mm
Šířka kanálu, min.	190 mm
Nivelační rozsah, max.	320 mm
Nivelační rozsah, min.	265 mm