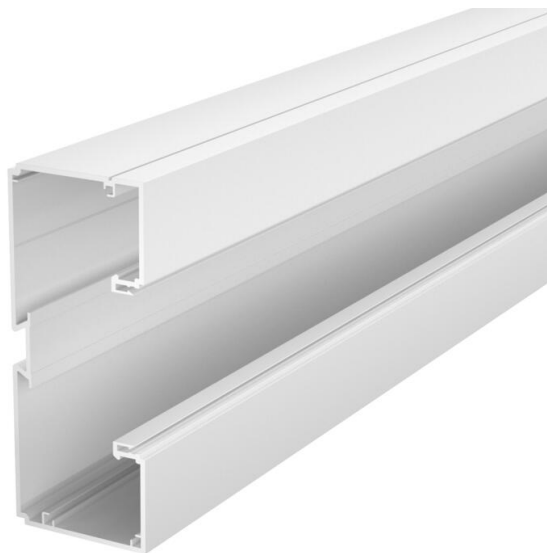


# List technických údajů

## Kanály pro vestavbu přístrojů Signa Base 70170

Objednací číslo: 6132731



Spodní díl kanálu pro vestavbu přístrojů Signa Base pro skryté vedení kabelů a instalaci přístrojů v interiéru. Součástí dodávky jsou 2 kanálové spojky. Spodní díl kanálu s děrováním dna pro přímou montáž na stěnu. Změny směru se provádějí pomocí tvarových dílů a konce kanálů se uzavírají koncovými díly. Otestováno podle EN 50085-1 a EN 50085-2-1. Spodní a vrchní díl je třeba objednat samostatně.



**PVC** Polyvinylchlorid

### Kmenová data

Objednací číslo	6132731
Typ	BRK 70170 rws
Označení 1	Kanál pro vestavbu přístrojů
Označení 2	SIGNA BASE 70x170 9010
Výrobce	OBO
Barva	čistě bílá; RAL 9010
Materiál	Polyvinylchlorid
Nejmenší prodejní množství	2
Množstevní jednotka	m
Hmotnost	156,35 kg
Jednotka hmotnosti	kg/100 ks

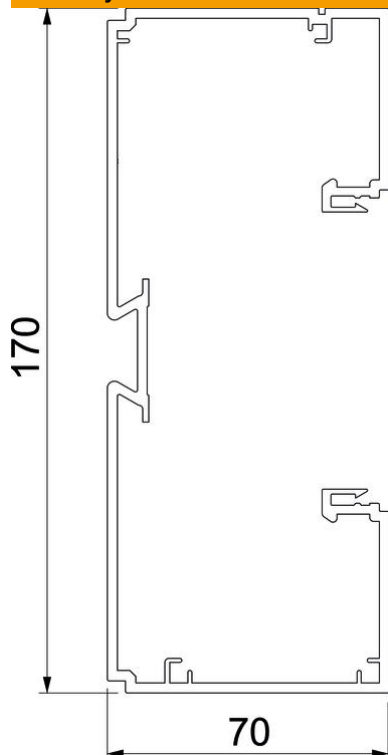
# List technických údajů

Kanály pro vestavbu přístrojů Signa Base 70170

Objednací číslo: 6132731



## Rozměry



Délka	2 000 mm
Šířka	170 mm
Výška	70 mm

## Technické údaje

Počet vrchních dílů	1
Počet nasaditelných přepážek	1
Provedení zadní stěny (vnitřní strana)	Průchozí DIN lišta
Hranatá konstrukce	Ano
Bez obsahu halogenů	Ne
Kabelový úchyt	Ano
Kanálové spojky	Ano
Způsob montáže vrchních dílů	umístěný uvnitř
Montážní děrování ve dně	Ano
Užitečný průřez	10056 mm <sup>2</sup>
Vrchní díl je součástí dodávky	Ne
Šířka vrchního dílu	79 mm
Stupeň krytí	IP40
Ochranná fólie	Ano
Stupeň ochrany – kód IK	IK07
symetrický	Ne
Teplotní rozsah použití, max.	60 °C
Teplotní rozsah použití, min.	-5 °C