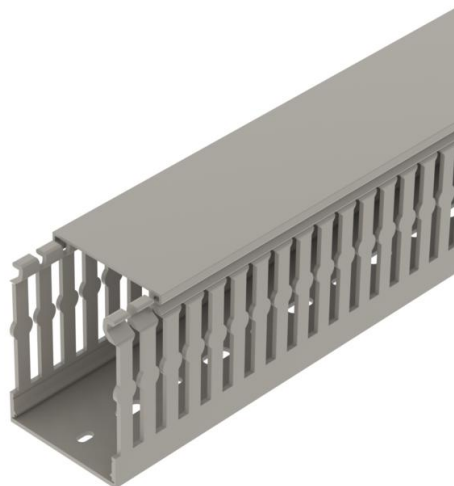


List technických údajů

Propojovací kanály, typ CABLIX 8060 S

Objednací číslo: 6132640



Propojovací kanál vč. vrchního dílu a děrování dna pro vodorovné a svislé uložení elektrických kabelů a vedení do skříňového rozvaděče. K vylomení můstků nejsou nutné nástroje. Speciální délky na dotaz. Otestováno podle EN 50085-2-3. Spodní a vrchní díl v sadě.



PVC Polyvinylchlorid

Kmenová data

| | |
|----------------------------|-----------------------|
| Objednací číslo | 6132640 |
| Typ | CABLIX 8060 S |
| Označení 1 | Propojovací kanál |
| Označení 2 | CABLIX Set 80x60 7030 |
| Výrobce | OBO |
| Barva | kamenná šed; RAL 7030 |
| Materiál | Polyvinylchlorid |
| Nejmenší prodejní množství | 2 |
| Množstevní jednotka | m |
| Hmotnost | 62 kg |
| Jednotka hmotnosti | kg/100 ks |

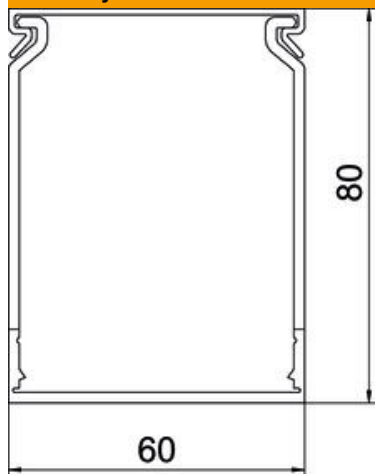
List technických údajů

Propojovací kanály, typ CABLIX 8060 S

Objednací číslo: 6132640



Rozměry



| | |
|-------|----------|
| Délka | 2 000 mm |
| Šířka | 60 mm |
| Výška | 80 mm |

Technické údaje

| | |
|-------------------------------|----------------------|
| Provedení bočnice | s výřezem |
| Způsob upevnění | Děrování dna |
| Flexibilita | Ne |
| Bez obsahu halogenů | Ne |
| Odolné proti svodovým proudům | Ano |
| S vrchním dílem | Ano |
| Užitečný průřez | 41,4 cm ² |
| Vzdálenost výřezů | 6,5 mm |
| Šířka výřezu | 6 mm |
| Samozhášlivý | Ano |
| Teplotní rozsah použití, max. | 60 °C |
| Teplotní rozsah použití, min. | -5 °C |