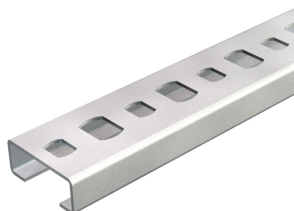


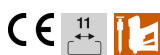
List technických údajů

Profilová lišta CL2008, výřez 11 mm, děrovaná

Objednací číslo: 1106120



Lehká profilová lišta C k ukládání kabelů, ve spojení s řadovými nebo třmenovými příchytkami s patkou N. Lze používat i při výrobě skříňových rozvaděčů.
děrovaná, u verze „A“ odlomitelná každých 10 cm.



St Ocel

FS pásově zinkováno

Kmenová data

Objednací číslo	1106120
Typ	CL2008BP2000FS
Označení 1	Profilová lišta
Označení 2	děrovaná, šířka výřezu 11mm
Výrobce	OBO
Rozměr	2000x20x8
Materiál	Ocel
Povrch	pásově zinkováno
Norma pro povrch	DIN EN 10346
Nejmenší prodejní množství	2
Množstevní jednotka	m
Hmotnost	21,1 kg
Jednotka hmotnosti	kg/100 ks

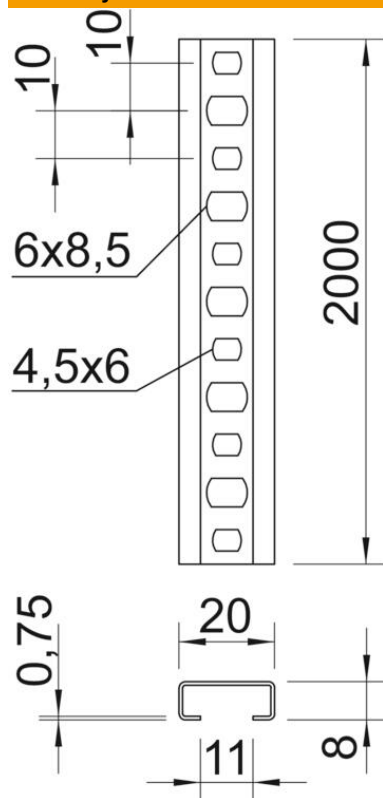
List technických údajů

Profilová lišta CL2008, výřez 11 mm, děrovaná

Objednací číslo: 1106120



Rozměry



Délka	2 000 mm
Šířka	20 mm
Výška	8 mm
Rozměr L	2 000 mm

Technické údaje

Odlomitelná	Ano
Druh děrování	Zadní strana děrovaná
Provedení	Jednoduchý profil
Vzdálenost středů vrtaných otvorů	10 mm
Svazek	20 m
Zachování funkčnosti	Ne
Tloušťka materiálu	0,75 mm
S děrováním	Ano
S ozubením	Ne
Tvar profilu	C - profil
Šířka výřezu	11 mm
Statická hodnota A	0,24 cm ²
Statická hodnota Iy	0,02 cm
Statická hodnota Iz	0,17 cm
Statická hodnota Wy	0,02 cm ²
Statická hodnota Wz	0,17 cm ²