

List technických údajů

Třmen FT

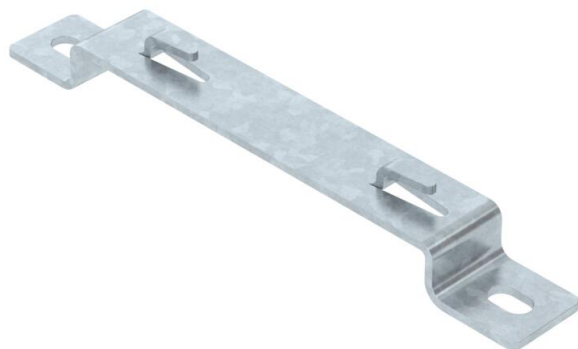
Objednací číslo: 6015660



Třmen pro montáž mřížových žlabů na podlahu nebo na stěnu.

Na distanční třmen lze namontovat mřížové žlaby typu GRM s výškou bočnice 35, 55 a 105 mm.

Bezšroubové upevnění mřížového žlabu na distanční třmen.



St Ocel

FT žárově zinkováno ponorem

Kmenová data

Objednací číslo	6015660
Typ	DBLG 20 150 FT
Označení 1	Distanční třmen
Označení 2	pro mřížový žlab
Výrobce	OBO
Rozměr	B150mm
Materiál	Ocel
Povrch	žárově zinkováno ponorem
Norma pro povrch	DIN EN ISO 1461
Nejmenší prodejní množství	20
Množstevní jednotka	Množství
Hmotnost	18,1 kg
Jednotka hmotnosti	kg/100 párů

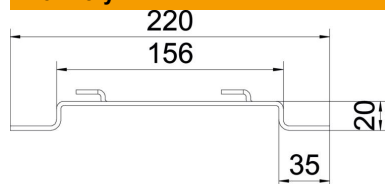
List technických údajů

Třmen FT

Objednací číslo: 6015660



Rozměry



Výška	20 mm
Výška	0,79 in
Rozměr A	30 mm
Rozměr B	156 mm
Rozměr L	220 mm



Technické údaje

Provedení	Nástěnný a stropní držák – trapézový profil
Vhodný pro mřížový žlab	Ano
Vhodný pro kabelový žebřík	Ne
Vhodný pro kabelový žlab	Ne
Upevnění žlabů	Přidržovací výstupek