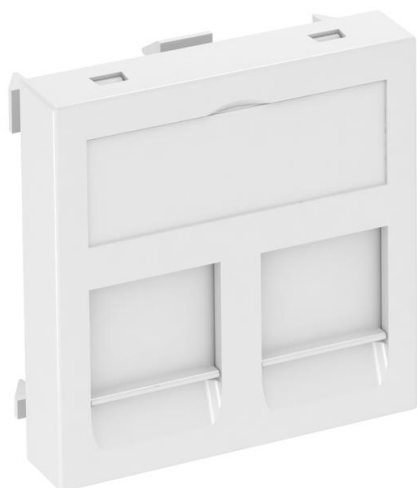


# List technických údajů

Nosič datové techniky, 1 modul, rovný vývod, typ A

Objednací číslo: 6119202



Nosič datové techniky s rovným vývodem a uzavírací krytkou k uchycení dvou modulárních zásuvek datové techniky v provedení RJ45. Upevnění naklapnutím je vhodné pro vodorovnou i svislou montáž do systémového prostředí. Typ A má montážní otvor o rozměrech 20,10 × 14,80 mm a je dimenzován pro přímé upevnění datových modulárních zásuvek v montážním otvoru.

Nosič datové techniky typu A je vhodný k osazení následujících modulárních zásuvek: AMP TYCO (bez protiprachové klapky): SL řady 110Connect a SL řady Toolless; Brand-Rex: moduly, jejichž objednávací číslo končí na ...JAKS000CR a ...JAKU002; Nexans: LANmark RJ45 s modrým adaptačním klipsem, LANmark GG45 s kovovým klipsem.

Pro instalaci do kanálů pro vestavbu přístrojů Rapid 45 a Rapid 80, instalačních sloupů ISS a podlahových systémů.

PC Polykarbonát

## Kmenová data

Objednací číslo	6119202
Typ	DTG-2A RW1
Označení 1	Nosiče datové techniky
Označení 2	pro 2 připojova moduly typu A
Výrobce	OBO
Rozměr	45x45mm
Barva	čistě bílá; RAL 9010
Materiál	Polykarbonát
Nejmenší prodejní množství	1
Množstevní jednotka	Množství
Hmotnost	1,1 kg
Jednotka hmotnosti	kg/100 párů

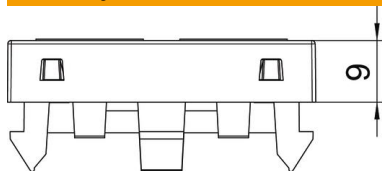
# List technických údajů

Nosič datové techniky, 1 modul, rovný vývod, typ A

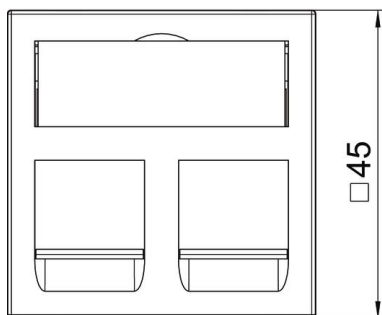
Objednací číslo: 6119202



## Rozměry



Šířka	45 mm
Výška	45 mm



## Technické údaje

Počet jednotek	1
Provedení povrchu	Matný
Způsob upevnění	Zaklapnutí
Popisové pole	s popisovým polem
Bez obsahu halogenů	Ano
Odklápací víko	Ne
Lustr. svorka	Ne
S potiskem	Ne
S ochranou proti prachu	Ano
Montážní otvor	Typ A
Stupeň krytí	IP20
Hloubka	9 mm
Nosný kruh	Ne
Transparentní	Ne
Použití	Vestavná datová spojka
Možnost odlehčení tahu	Ne
Přehled	Základní prvek se středovou krycí deskou