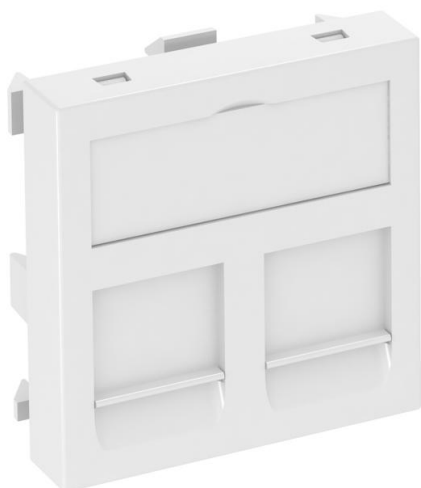


# List technických údajů

Nosič datové techniky, 1 modul, rovný vývod, typ RM

Objednací číslo: 6119292



Nosič datové techniky s rovným vývodem a uzavírací krytkou k uchycení dvou modulárních zásuvek datové techniky v provedení RJ45. Upevnění naklapnutím je vhodné pro vodorovnou i svislou montáž do systémového prostředí. Typ RM má speciální modulární úchyt a je dimenzován pro nepřímé upevnění datových modulárních zásuvek v montážním otvoru.

Nosič datové techniky typu RM je vhodný k osazení následujících modulárních zásuvek: typ ASM-C5, ASM-C5 G, ASM-C6 a ASM-C6 G; R&M: moduly kat. 5 a kat. 6 bez nosné desky.

Pro instalaci do kanálů pro vestavbu přístrojů Rapid 45 a Rapid 80, instalačních sloupů ISS a podlahových systémů.

PC Polykarbonát

## Kmenová data

Objednací číslo	6119292
Typ	DTG-2RM RW1
Označení 1	Nosiče datové techniky
Označení 2	pro 2 připojovací moduly typRM
Výrobce	OBO
Rozměr	45x45mm
Barva	čistě bílá; RAL 9010
Materiál	Polykarbonát
Nejmenší prodejní množství	1
Množstevní jednotka	Množství
Hmotnost	1,1 kg
Jednotka hmotnosti	kg/100 párů

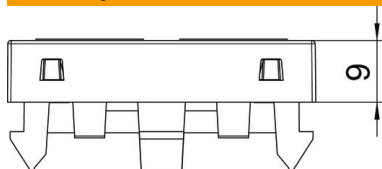
# List technických údajů

Nosič datové techniky, 1 modul, rovný vývod, typ RM

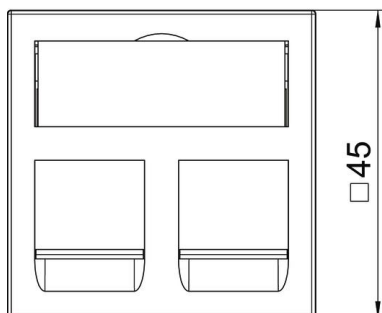
Objednací číslo: 6119292



## Rozměry



Šířka	45 mm
Výška	45 mm



## Technické údaje

Počet jednotek	1
Provedení povrchu	Matný
Způsob upevnění	Zaklapnutí
Popisové pole	s popisovým polem
Bez obsahu halogenů	Ano
Odklápací víko	Ne
Lustr. svorka	Ne
S potiskem	Ne
S ochranou proti prachu	Ano
Montážní otvor	Typ RM
Stupeň krytí	IP20
Hloubka	9 mm
Nosný kruh	Ne
Transparentní	Ne
Použití	Vestavná datová spojka
Možnost odlehčení tahu	Ne
Přehled	Základní prvek se středovou krycí deskou