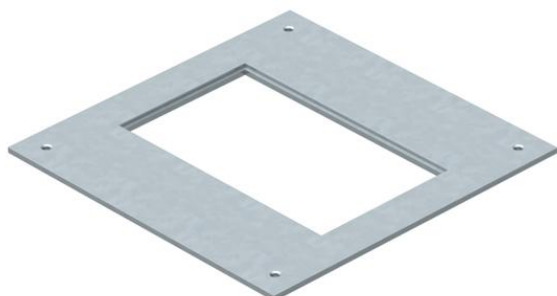


# List technických údajů

## Montážní víko 250 jmenovité velikosti 2

Objednací číslo: 7400455



Montážní víko pro podlahové protahovací a odbočné krabice typu UZD250-3/4 k vestavbě jedné vestavné jednotky jmenovité velikosti 2. Montážní otvor 3 mm prohloubený k dodatečnému zaslepení plným víkem.



**St** Ocel

**FS** pásově zinkováno

### Kmenová data

Objednací číslo	7400455
Typ	DUG 250-3 2
Označení 1	Montážní víko
Označení 2	250-2/3 pro GES2
Výrobce	OBO
Rozměr	282x282x4
Materiál	Ocel
Povrch	pásově zinkováno
Norma pro povrch	DIN EN 10346
Nejmenší prodejní množství	1
Množstevní jednotka	Množství
Hmotnost	180 kg
Jednotka hmotnosti	kg/100 párů

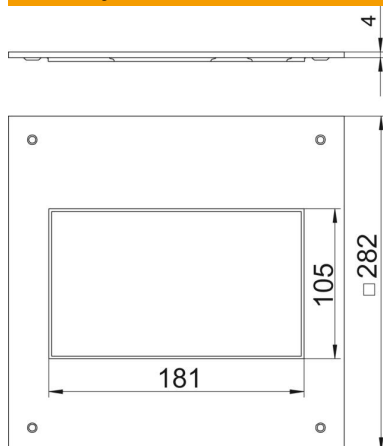
# List technických údajů

## Montážní víko 250 jmenovité velikosti 2

Objednací číslo: 7400455



### Rozměry



Délka	282 mm
Šířka	282 mm
Rozměr a	105 mm
Rozměr A	282 mm
Rozměr b	181 mm

### Technické údaje

Kryt montážního otvoru	Ano
Údržba podlahy	suché
Možnost instalace těsnění	Ne
Montážní otvor pro krabici na podlahu	Ne
Vhodné pro uzavřený podlahový kanál uložený v mazanině	Ne
Vhodné pro podlahový kanál zalitý mazaninou	Ano
Šířka kanálu, max.	250 mm
Šířka kanálu, min.	190 mm
Tloušťka materiálu	4 mm
Montážní otvor	Hranaté
Jmenovitá velikost	250 mm
Jmenovitá velikost pro přístrojové jednotky	2
Provedení pro vysoká zatížení	Ne