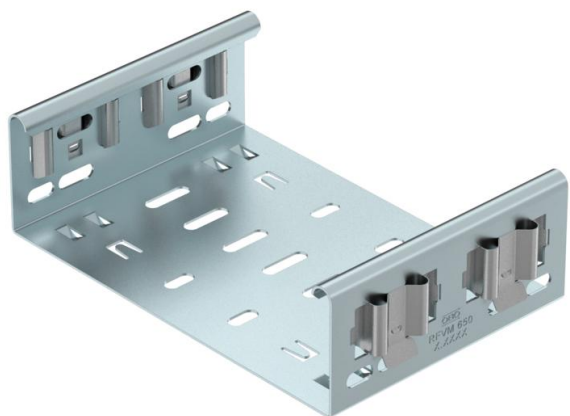


List technických údajů

Spojka tvarových dílů Magic DD

Objednací číslo: 6065722



Spojka tvarových dílů Magic k přímému a bezšroubovému spojení tvarových dílů Magic s výškou bočnice 60 mm.

Spojka tvarových dílů je vybavena čtyřmi sponami a při jednostranném osazení pouze dvěma sponami ji lze použít také k přímému spojení se zaříznutým kabelovým žlabem. Ke spojení zaříznutého kabelového žlabu s tvarovým dílem pak potřebujete ještě sadu podélných spojek Magic.

Spojka tvarových dílů je kompatibilní s kabelovými žlaby typu MKSM, MKSMU, SKSM a SKSMU.



St Ocel

DD pásově zinkováno, zinek/hliník, double dip

Kmenová data

Objednací číslo	6065722
Typ	FVM 660 DD
Označení 1	Spojka tvarového prvku
Označení 2	s rychlospojkou
Výrobce	OBO
Rozměr	60x600
Materiál	Ocel
Povrch	Pásově zinkováno, zinek/hliník, double dip
Norma pro povrch	DIN EN 10346
Nejmenší prodejní množství	1
Množstevní jednotka	Množství
Hmotnost	94,6 kg
Jednotka hmotnosti	kg/100 párů

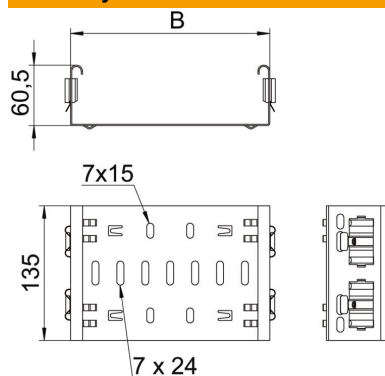
List technických údajů

Spojka tvarových dílů Magic DD

Objednací číslo: 6065722



Rozměry



Délka	135 mm
Šířka	600 mm
Výška	60 mm
Výška	2 in
Tloušťka plechu	1,25 mm
Rozměr B	600 mm

Technické údaje

Provedení	Podélné spojky
Zachování funkčnosti	Ne
Vhodný pro mřížový žlab	Ne
Vhodný pro kabelový žebřík	Ne
Vhodný pro kabelový žlab	Ano
Vhodný pro výšku kabelového nosného systému	60 mm
Kloubová spojka vodorovná	Ne
Kloubová spojka svislá	Ne
Nerezová ocel, mořená	Ne
Způsob spojení	Bezšroubová spojka
Provedení pro velká rozpětí	Ne