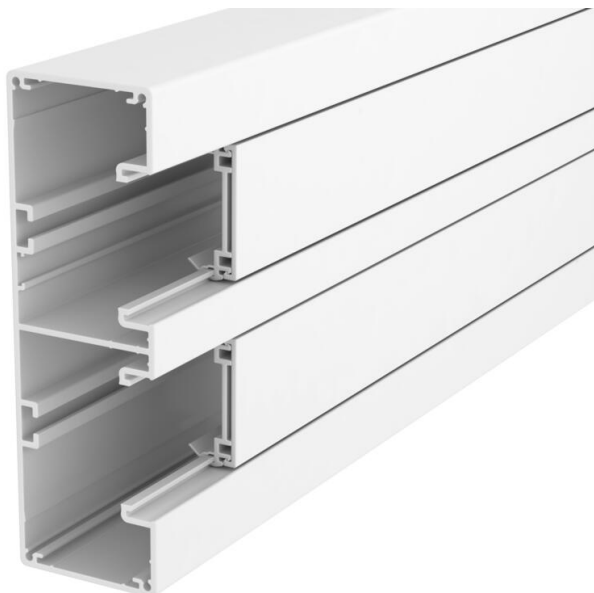


List technických údajů

Kanál pro vestavbu přístrojů Rapid 45-2, šířka kanálu 165,
výška kanálu 53

Objednací číslo: 6112600



Kompletní hliníkový kanál pro vestavbu přístrojů sestávající ze spodního a vrchního dílu. Spodní díl nemá děrované dno.

Upozornění:

U eloxovaných kanálů pro vestavbu přístrojů a tvarových dílů z hliníku nelze předejít lehkým rozdílům mezi barevnými odstíny, které způsobuje přípustný rozptyl podmíněných vlastností materiálu a použitých metod (dle DIN 17 611). Instalační přístroje s velikostí 4545 mm lze přímo zaklapnout. V případě, že k zakrytí použijete tvarové díly z PC/ABS, dochází v důsledku různých materiálů k rozdílům v barevnosti.



Alu hliník

Kmenová data

Objednací číslo	6112600
Typ	GA-53165RW
Označení 1	Kanál pro vestavbu přístrojů
Označení 2	Rapid 45-2, 2-komora, alu
Výrobce	OBO
Rozměr	53x165x2000
Barva	čistě bílá; RAL 9010
Materiál	Hliník
Nejmenší prodejní množství	2
Množstevní jednotka	m
Hmotnost	370,75 kg
Jednotka hmotnosti	kg/100 ks

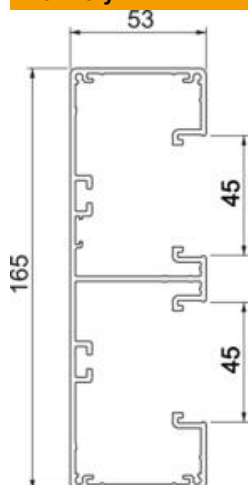
List technických údajů

Kanál pro vestavbu přístrojů Rapid 45-2, šířka kanálu 165,
výška kanálu 53

Objednací číslo: 6112600



Rozměry



Délka	2 000 mm
Šířka	165 mm
Výška	53 mm

Technické údaje

Počet vrchních dílů	2
Počet nasaditelných přepážek	2
Provedení zadní stěny (vnitřní strana)	Průchozí profil C
Hranatá konstrukce	Ano
Bez obsahu halogenů	Ano
Kabelový úchyt	Ne
Kanálové spojky	Ne
Způsob montáže vrchních dílů	umístěný uvnitř
Montážní děrování ve dně	Ne
Užitečný průřez	6600 mm ²
Vrchní díl je součástí dodávky	Ano
Šířka vrchního dílu	45 mm
Šířka vrchního dílu 2	45 mm
Stupeň krytí	IP30
Ochranná fólie	Ano
Stupeň ochrany – kód IK	IK10
symetrický	Ano
Teplotní rozsah použití, max.	60 °C
Teplotní rozsah použití, min.	-15 °C