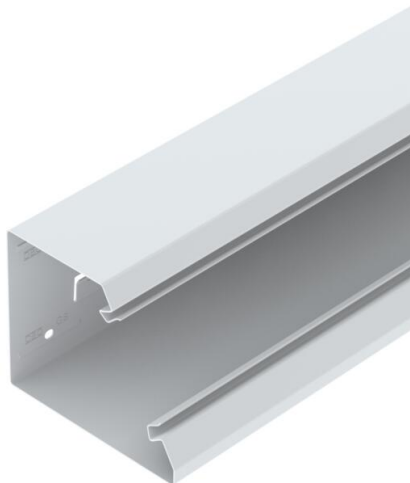


List technických údajů

Kanál pro vestavbu přístrojů, pultový kanál

Objednací číslo: 6282700



Kanál pro vestavbu přístrojů GEK-S k instalaci na pracovní stoly atd. Pohledové plochy lakovaných kanálů pro vestavbu přístrojů GEK-S jsou potaženy fólií. Kanálový systém je vybaven jazýčky k uchycení přepážky z ocelového plechu, automaticky vytvářejícími kontaktní propojení. Vyrovnání potenciálu mezi jednotlivými spodními díly kanálu se provádí pomocí spojek. Mezi vrchním a spodním dílem je zaručeno ochranné pospojení a vyrovnání potenciálu pomocí samokontaktního krytu kanálu. Reálné rozměry systémového otvoru činí 76,5 mm. Vrchní díl se musí objednat samostatně.

Kanál pro vestavbu přístrojů s děrováním dna pro přímou montáž na stěnu. Nadstandardní délky do 3000 mm spodních dílů a vrchních dílů kanálů a také jiné barvy podle vzorníku RAL lze dodat na přání. Pohledové plochy lakovaných kanálů pro vestavbu přístrojů jsou potaženy fólií.



St Ocel

Kmenová data

Objednací číslo	6282700
Označení 1	Kanál pro vestavbu přístrojů
Označení 2	asymetrický
Výrobce	OBO
Rozměr	133x110x2000
Barva	čistě bílá; RAL 9010
Materiál	Ocel
Nejmenší prodejní množství	2
Množstevní jednotka	m
Hmotnost	332 kg
Jednotka hmotnosti	kg/100 ks

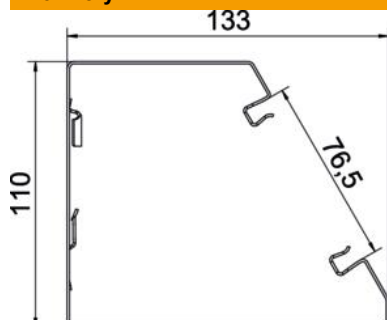
List technických údajů

Kanál pro vestavbu přístrojů, pultový kanál

Objednací číslo: 6282700



Rozměry



Délka	2 000 mm
Šířka	110 mm
Výška	133 mm

Technické údaje

Počet vrchních dílů	1
Počet nasaditelných přepážek	1
Provedení zadní stěny (vnitřní strana)	S naklapávacími špičkami
Hranatá konstrukce	Ne
Děrování dna	s děrováním dna
Bez obsahu halogenů	Ano
Kabelový úchyt	Ne
Kanálové spojky	Ne
Způsob montáže vrchních dílů	umístěný uvnitř
Montážní děrování ve dně	Ano
Užitečný průřez	9950 mm ²
Vrchní díl je součástí dodávky	Ne
Šířka vrchního dílu	76,5 mm
Stupeň krytí	IP30
Ochranná fólie	Ano
Stupeň ochrany – kód IK	IK10
symetrický	Ne
Teplotní rozsah použití, max.	60 °C
Teplotní rozsah použití, min.	-25 °C