

List technických údajů

Přístrojová jednotka GES4 s manipulačním třmenem

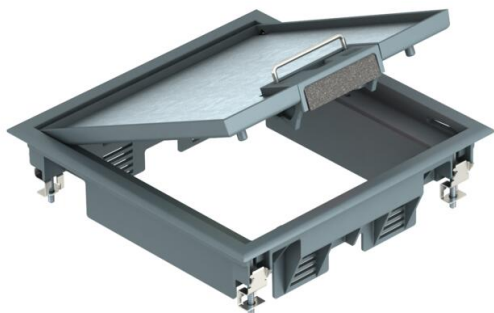
Objednací číslo: 7405196



Přístrojová jednotka s manipulačním třmenem až pro šest jednotlivých přístrojů Modul 45 ve dvou univerzálních nosičích UT3, použití v kanálových systémech a systémových podlahách v interiéru.

Lze použít až čtyři instalační přístroje s centrální deskou 50 mm.

Přístrojová jednotka s manipulačním třmenem, 2 komorová, pro montáž nosiče modulů MT4. Lze instalovat 2 krycí desky typu APMT2.



PA Polyamid

Kmenová data

Objednací číslo	7405196
Označení 1	Přístrojová jednotka
Označení 2	pro montáž kanálů
Výrobce	OBO
Rozměr	217x217x61
Barva	ocelově šedá; RAL 7011
Materiál	Polyamid
Nejmenší prodejní množství	1
Množstevní jednotka	Množství
Hmotnost	139,5 kg
Jednotka hmotnosti	kg/100 párů

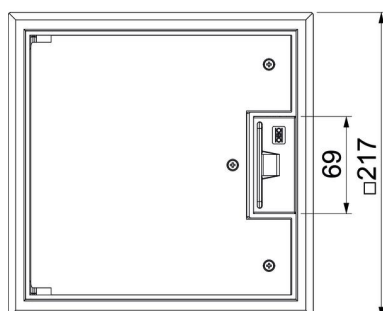
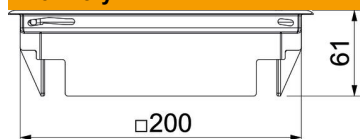
List technických údajů

Přístrojová jednotka GES4 s manipulačním třmenem

Objednací číslo: 7405196



Rozměry



Rozměr h 73 mm

Technické údaje

Počet osaditelných přístrojů	6
Počet přístrojových vložek	2
Provedení	Čtvercová
Provedení vývodu vedení	Otočný šňůrový vývod
Ochranný rám pro podlahovou krytinu	Ano
Údržba podlahy	suché
Možnost instalace těsnění	Ne
Výška podlahy, min.	72 mm
Vhodné pro vestavbu do dvojité podlahy	Ano
Vhodné pro uzavřený podlahový kanál uložený v mazanině	Ne
Vhodné pro podlahový kanál zalitý mazaninou	Ano
Vhodné pro vestavbu do duté podlahy	Ano
Vhodné pro mokrou údržbu	Ne
Vhodné pro podlahovou krabici	250/350
Vhodné pro podlahový kanál	Ano
Přístrojové nosiče k uchycení přístrojových vložek	Ano
Délka – vnější rozměr	217 mm
Délka – montážní rozměr	200 mm
S drážkou pro podlahovou krytinu	Ano
Jmenovitá velikost pro přístrojové jednotky	4
Provedení rámu	Ochranný kobercový rám
Stupeň krytí (IP) při používání	IP20
Stupeň krytí (IP) při nepoužívání	IP40
Stupeň ochrany – kód IK	IK08
Provedení pro vysoká zatížení	Ne
Typ montážního systému	MT3 / GB2

List technických údajů

Přístrojová jednotka GES4 s manipulačním třmenem

Objednací číslo: 7405196



Technické údaje

Svislé zatížení, velká plocha	do 3 000 N
Svislé zatížení, malá plocha	do 2 000 N
Schválení	VDE
Otevírací mechanismus	Třmen rukojeti
Tloušťka podlahové krytiny	5 mm