

List technických údajů

Přístrojová jednotka GES6 s aretační západkou

Objednací číslo: 7405321

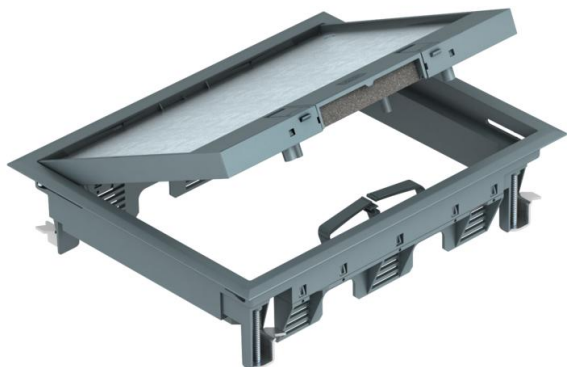


Přístrojová jednotka s aretační páčkou až pro devět jednotlivých přístrojů Modul 45 ve třech univerzálních nosičích UT3, použití v kanálových systémech a systémových podlahách v interiéru.

Vybrání podlahové krytiny v odklápěcím krytu je přednastaveno na 5 mm, v případě potřeby jej lze také nastavit na 3, 8 nebo 10 mm.

Lze použít až šest instalačních přístrojů s centrální deskou 50 mm.

Lze použít také ve spojení s montážním nosičem MT. Počet osaditelných instalačních přístrojů závisí na druhu instalačních přístrojů.



PA Polyamid

Kmenová data

Objednací číslo	7405321
Typ	GES6-2U10T 7011
Označení 1	Přístrojová jednotka
Označení 2	pro univerzální montáž
Výrobce	OBO
Rozměr	274x221x66
Barva	ocelově šedá; RAL 7011
Materiál	Polyamid
Nejmenší prodejní množství	1
Množstevní jednotka	Množství
Hmotnost	138 kg
Jednotka hmotnosti	kg/100 párů

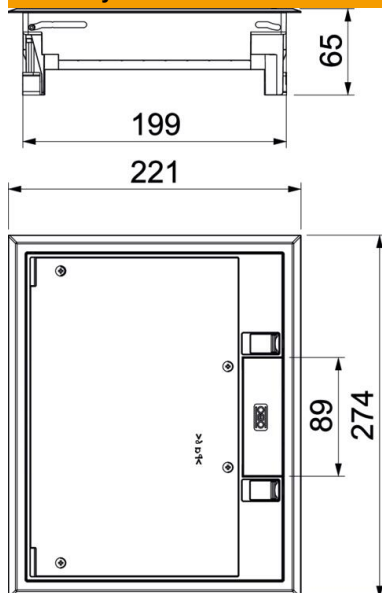
List technických údajů

Přístrojová jednotka GES6 s aretační západkou

Objednací číslo: 7405321



Rozměry



Délka	221 mm
Šířka	274 mm
Výška	65 mm

Technické údaje

Počet osaditelných přístrojů	9
Počet přístrojových vložek	3
Provedení	Hranaté
Provedení vývodu vedení	Otočný šňůrový vývod
Ochranný rám pro podlahovou krytinu	Ano
Údržba podlahy	suché
Možnost instalace těsnění	Ne
Výška mazaniny, min.	73 mm
Výška podlahy, min.	73 mm
Vhodné pro vestavbu do dvojité podlahy	Ano
Vhodné pro vestavbu do duté podlahy	Ano
Vhodné pro mokrou údržbu	Ne
Vhodné pro podlahovou krabici	250/350
Vhodné pro podlahový kanál	Ano
Přístrojové nosiče k uchycení přístrojových vložek	Ano
Délka – vnější rozměr	221 mm
Délka – montážní rozměr	201 mm
S drážkou pro podlahovou krytinu	Ano
Jmenovitá velikost pro přístrojové jednotky	6
Provedení rámu	Ochranný kobercový rám
Stupeň krytí (IP) při používání	IP20
Stupeň krytí (IP) při nepoužívání	IP40
Stupeň ochrany – kód IK	IK08

List technických údajů

Přístrojová jednotka GES6 s aretační západkou

Objednací číslo: 7405321



Technické údaje

Provedení pro vysoká zatížení	Ne
Typ montážního systému	UT3
Svislé zatížení, velká plocha	do 3 000 N
Svislé zatížení, malá plocha	do 2 000 N
Schválení	VDE
Otevírací mechanismus	Aretační páčka
Tloušťka podlahové krytiny	5 mm