

List technických údajů

Přístrojová jednotka s plným víkem a imbusem, GES R2,
oxidovaný nikl

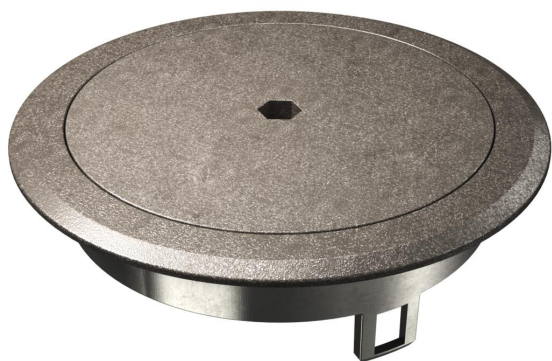
Objednací číslo: 7408869



Přístrojová jednotka se slepým krytem a vnitřním šestihranem pro podlahovou zásuvku GES R2 k přímé vestavbě do instalační krabice MT R2 v interiéru.

Výstup z víka lze použít jako kabelový vývod.

V zavřeném stavu lze podlahovou zásuvku použít i pro čištění za mokra.



Zn Zinek litý pod tlakem

Ni-Ox oxidovaný nikl

Kmenová data

Objednací číslo	7408869
Typ	GES R2B Ni-O
Označení 1	Podlahová zásuvka
Označení 2	s plným víkem a imbusem
Výrobce	OBO
Rozměr	140 mm
Materiál	Zinek litý pod tlakem
Povrch	oxidovaný nikl
Norma pro povrch	
Nejmenší prodejní množství	1
Množstevní jednotka	Množství
Hmotnost	58,32 kg
Jednotka hmotnosti	kg/100 párů

List technických údajů

Přístrojová jednotka s plným víkem a imbusem, GES R2,
oxidovaný nikl
Objednací číslo: 7408869



Technické údaje

Provedení	Kruhová
Provedení vývodu vedení	Bez vývodu pro šňůru
Ochranný rám pro podlahovou krytinu	Ano
Údržba podlahy	mokré
Vhodné pro vestavbu do dvojitě podlahy	Ano
Vhodné pro vestavbu do duté podlahy	Ano
Vhodné pro mokrou údržbu	Ano
Vhodné pro podlahový kanál	Ne
S drážkou pro podlahovou krytinu	Ne
Normaa	EN 50085-2-2
Stupeň krytí (IP) při nepoužívání	IP66
Stupeň ochrany – kód IK	IK10
Svislé zatížení, velká plocha	do 15 000 N
Svislé zatížení, malá plocha	do 3 000 N
Schválení	VDE
Otevírací mechanismus	Nástroj