

# List technických údajů

## Středový závěs pro mřížové žlaby FS

Objednací číslo: 6015247



Středový závěs pro mřížové žlaby ve dvoudílném provedení. Při rozmísťování kabelů je třeba dbát na rovnoměrného rozložení. Max. doporučená šířka mřížového žlabu činí 200 mm.



- St** Ocel
- FS** pásově zinkováno

### Kmenová data

Objednací číslo	6015247
Označení 1	Středový závěs
Označení 2	pro závitovou tyč M10
Výrobce	OBO
Rozměr	60x40
Materiál	Ocel
Povrch	pásově zinkováno
Norma pro povrch	DIN EN 10346
Nejmenší prodejní množství	25
Množstevní jednotka	Množství
Hmotnost	6,83 kg
Jednotka hmotnosti	kg/100 párů

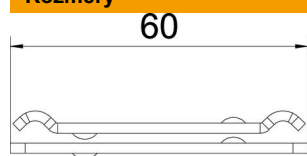
# List technických údajů

## Středový závěs pro mřížové žlaby FS

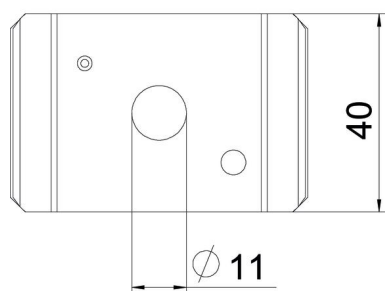
Objednací číslo: 6015247



### Rozměry



Délka	65 mm
Šířka	40 mm
Výška	10,1 mm



### Technické údaje

Provedení	zavěšeno
Zachování funkčnosti	Ne
Průměr otvoru	11 mm
Nastavitelný	Ne