

List technických údajů

Středový závěs pro mřížové žlaby FS

Objednací číslo: 6015220



Středový závěs pro mřížové žlaby ve dvoudílném provedení.
Při rozmísťování kabelů je třeba dbát na rovnoměrného rozložení. Max.
doporučená šířka mřížového žlabu činí 200 mm.



- St** Ocel
- FS** pásově zinkováno

Kmenová data

Objednací číslo	6015220
Označení 1	Středový závěs
Označení 2	pro závitovou tyč M6
Výrobce	OBO
Rozměr	60x40
Materiál	Ocel
Povrch	pásově zinkováno
Norma pro povrch	DIN EN 10346
Nejmenší prodejní množství	25
Množstevní jednotka	Množství
Hmotnost	8 kg
Jednotka hmotnosti	kg/100 párů

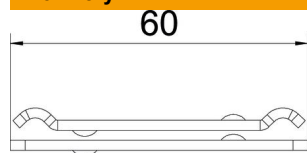
List technických údajů

Středový závěs pro mřížové žlaby FS

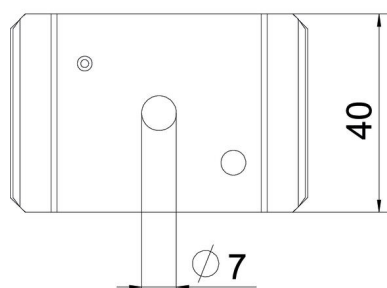
Objednací číslo: 6015220



Rozměry



Délka	65 mm
Šířka	40 mm
Výška	10,1 mm



Technické údaje

Provedení	zavěšeno
Zachování funkčnosti	Ne
Průměr otvoru	7 mm
Nastavitelný	Ne