

List technických údajů

Středový závěs pro mřížové žlaby FS

Objednací číslo: 6015239



Středový závěs pro mřížové žlaby ve dvoudílném provedení.
Při rozmísťování kabelů je třeba dbát na rovnoměrného rozložení. Max.
doporučená šířka mřížového žlabu činí 200 mm.



- St** Ocel
- FS** pásově zinkováno

Kmenová data

Objednací číslo	6015239
Označení 1	Středový závěs
Označení 2	pro závitovou tyč M8
Výrobce	OBO
Rozměr	60x40
Materiál	Ocel
Povrch	pásově zinkováno
Norma pro povrch	DIN EN 10346
Nejmenší prodejní množství	25
Množstevní jednotka	Množství
Hmotnost	7,27 kg
Jednotka hmotnosti	kg/100 párů

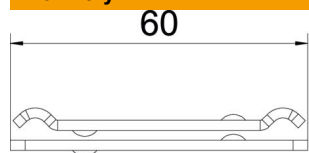
List technických údajů

Středový závěs pro mřížové žlaby FS

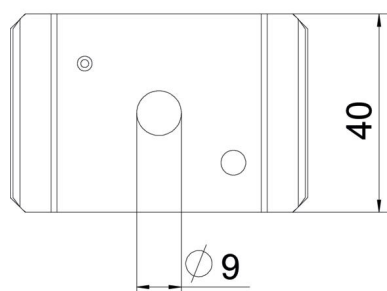
Objednací číslo: 6015239



Rozměry



Délka	65 mm
Šířka	40 mm
Výška	10,1 mm



Technické údaje

Provedení	zavěšeno
Zachování funkčnosti	Ne
Průměr otvoru	9 mm
Nastavitelný	Ne