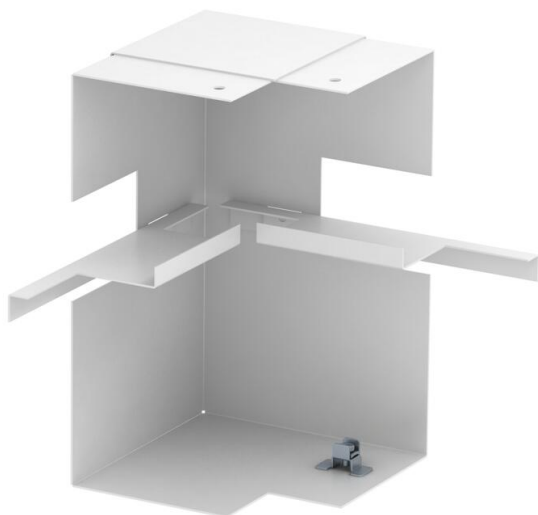


List technických údajů

Vnitřní roh, asymetrický, pro kanál pro vestavbu přístrojů
Rapid 80 typu GS-A90210
Objednací číslo: 6278140



Vnitřní roh pro přímou montáž na kanál pro vestavbu přístrojů GS.



St Ocel

Kmenová data

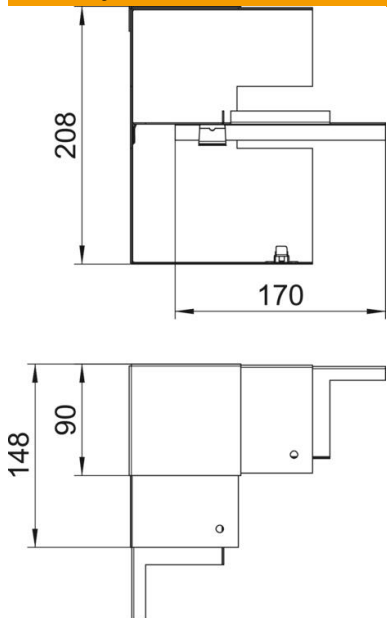
Objednací číslo	6278140
Typ	GS-AI90210RW
Označení 1	s kartáčovou lištou
Označení 2	jednoduchý, asymetrický
Výrobce	OBO
Rozměr	90x210x148
Barva	čistě bílá; RAL 9010
Materiál	Ocel
Nejmenší prodejní množství	1
Množstevní jednotka	Množství
Hmotnost	95 kg
Jednotka hmotnosti	kg/100 párů

List technických údajů

Vnitřní roh, asymetrický, pro kanál pro vestavbu přístrojů
Rapid 80 typu GS-A90210
Objednací číslo: 6278140



Rozměry



Délka	148 mm
Šířka	210 mm
Výška	90 mm

Technické údaje

Počet vrchních dílů	1
Provedení	Spodní díl
Tvar	asymetrický
Bez obsahu halogenů	Ano
Kabelový úchyt	Ne
Kanálové spojky	Ne
Způsob montáže vrchních dílů	umístěný uvnitř
Montážní děrování ve dně	Ano
Šířka vrchního dílu	76,5 mm
Stupeň krytí	IP30
Ochranná fólie	Ano
Stupeň ochrany – kód IK	IK10
Teplotní rozsah použití, max.	60 °C
Teplotní rozsah použití, min.	-25 °C
Rozsah úhlu, min.	90 mm