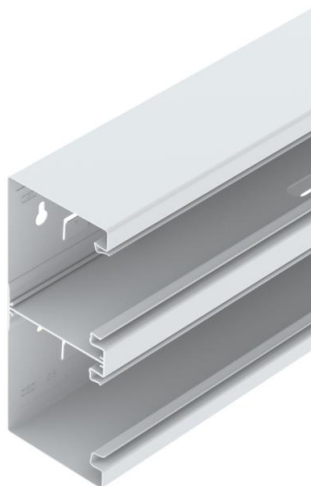


List technických údajů

Kanál pro vestavbu přístrojů Rapid 80, šířka kanálu 210, výška kanálu 90, symetrický, dvojitý
Objednací číslo: 6278500



Kanál pro vestavbu přístrojů GS k montáži na stěnu nebo na upevňovací konzoly. Kanál pro vestavbu přístrojů GS je vybaven jazýčky k uchycení přepážky z ocelového plechu, automaticky vytvářejícími kontaktní propojení. Vyrovnání potenciálu mezi jednotlivými spodními díly kanálu se provádí pomocí spojek. Ochranné opatření a vyrovnání potenciálů mezi vrchním a spodním dílem zaručuje patentovaný kryt kanálu, automaticky vytvářející kontaktní propojení. Reálné rozměry systémového otvoru činí 76,5 mm. Vrchní díl se musí objednat samostatně.

Nadměrné délky do 3000 mm spodních dílů a vrchních dílů kanálů a také jiné barvy podle vzorníku RAL lze dodat na přání. Pohledové plochy lakovaných kanálů pro vestavbu přístrojů jsou potaženy fólií.



St Ocel

Kmenová data

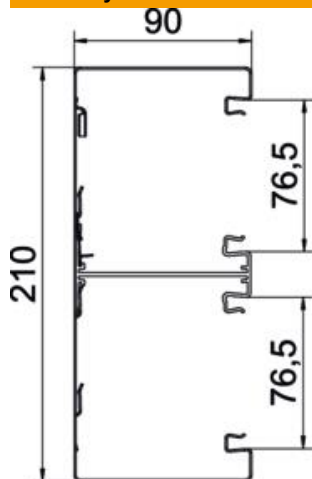
Objednací číslo	6278500
Typ	GS-D90210RW
Označení 1	Kanál pro vestavbu přístrojů
Označení 2	symetrický
Výrobce	OBO
Rozměr	90x210x2000
Barva	čistě bílá; RAL 9010
Materiál	Ocel
Nejmenší prodejní množství	2
Množstevní jednotka	m
Hmotnost	462 kg
Jednotka hmotnosti	kg/100 ks

List technických údajů

Kanál pro vestavbu přístrojů Rapid 80, šířka kanálu 210, výška kanálu 90, symetrický, dvojitý
Objednací číslo: 6278500



Rozměry



Délka	2 000 mm
Šířka	210 mm
Výška	90 mm

Technické údaje

Počet vrchních dílů	2
Počet nasaditelných přepážek	2
Provedení zadní stěny (vnitřní strana)	S naklapávacími špičkami
Hranatá konstrukce	Ano
Děrování dna	s děrováním dna
Bez obsahu halogenů	Ano
Kabelový úchyt	Ne
Kanálové spojky	Ne
Způsob montáže vrchních dílů	umístěný uvnitř
Montážní děrování ve dně	Ano
Užitečný průřez	16205 mm ²
Vrchní díl je součástí dodávky	Ne
Šířka vrchního dílu	76,5 mm
Šířka vrchního dílu 2	76,5 mm
Stupeň krytí	IP30
Ochranná fólie	Ano
Stupeň ochrany – kód IK	IK10
symetrický	Ano
Teplotní rozsah použití, max.	60 °C
Teplotní rozsah použití, min.	-25 °C