

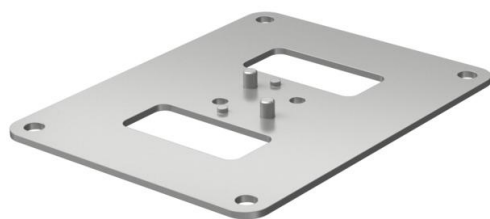
List technických údajů

Podlahová deska pro ISS70110

Objednací číslo: 6290104



Podlahová deska s viditelným okrajem 30 mm a 4 upevňovacími otvory Ø 8,5 mm. Podlahová deska je vhodná k montáži instalačních sloupů typu ISS70110.



St Ocel

FSK pásově zinkováno / plastový potah

Kmenová data

Objednací číslo	6290104
Typ	ISSBP70110WA
Označení 1	Podlahová deska
Výrobce	OBO
Rozměr	170x130x3
Barva	hliníkové bílá; RAL 9006
Materiál	Ocel
Povrch	pásově zinkováno / plastový potah
Norma pro povrch	DIN EN 10346
Nejmenší prodejní množství	1
Množstevní jednotka	Množství
Hmotnost	16,3 kg
Jednotka hmotnosti	kg/100 párů

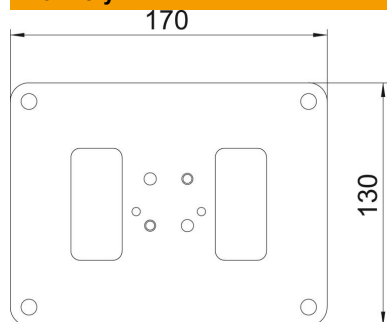
List technických údajů

Podlahová deska pro ISS70110

Objednací číslo: 6290104



Rozměry



Délka	170 mm
Šířka	130 mm
Výška	3 mm

Technické údaje

Nastavitelný	Ne
Bez obsahu halogenů	Ano