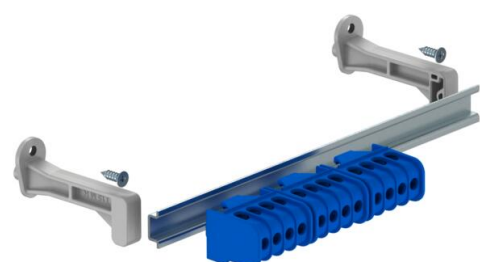
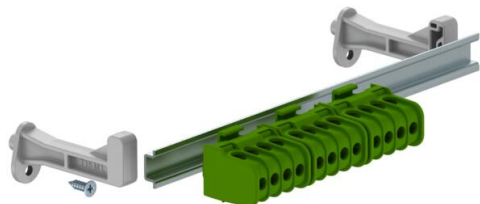


# List technických údajů

## Sada svorkovnic se šroubovými svorkami pro SDB 12

Objednací číslo: 2008892



CE

Sada svorkovnic pro minirozváděče řady SDB. Sady lze použít k rozšíření a osazení prázdných minirozváděčů typové řady SDB 12...

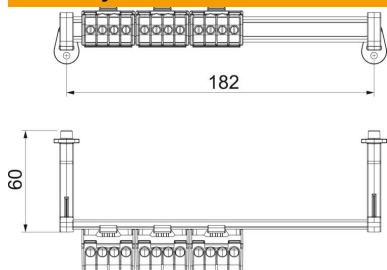
Sada svorkovnic se šroubovacími kontaktními místy obsahuje:

Návod k montáži; profilová lišta s odpovídajícím nosičem a upevňovacím materiálem; ochranná svorkovnice 16 mm<sup>2</sup>; svorkovnice nulového vodiče 16 mm<sup>2</sup>

### Kmenová data

Objednací číslo	2008892
Označení 1	Sada svorkovnic
Označení 2	se šroubovými svorkami
Výrobce	OBO
Rozměr	184x15x4
Nejmenší prodejní množství	1
Množstevní jednotka	Množství
Hmotnost	22,37 kg
Jednotka hmotnosti	kg/100 párů

### Rozměry



Délka	184 mm
Šířka	20,5 mm
Výška	31 mm

# List technických údajů

Sada svorkovnic se šroubovými svorkami pro SDB 12

Objednací číslo: 2008892



## Technické údaje

Počet svorkových míst na jednotlivých pólech	12
Jmenovitý průřez, max.	16 mm <sup>2</sup>
Jmenovitý průřez, min.	6 mm <sup>2</sup>
Jmenovité napětí	450 V
Jmenovitý proud	100 A