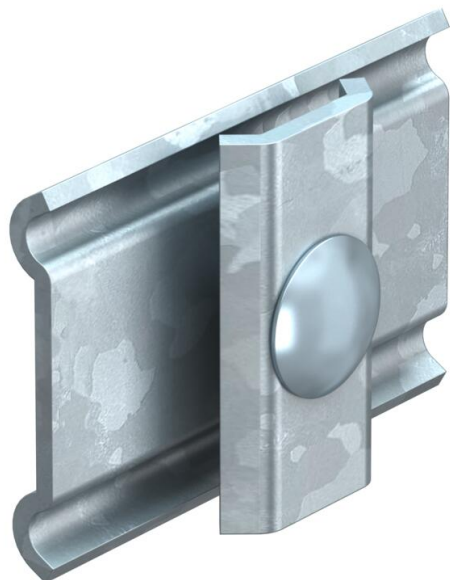


List technických údajů

Boční spojka FT

Objednací číslo: 6015107



Spojky pro mřížový žlab ve šroubovacím provedení.
Včetně šroubů FRS M6 x 20.

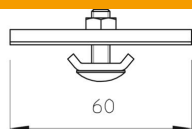
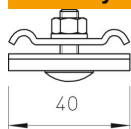


St	Ocel
FT	žárově zinkováno ponorem

Kmenová data

Objednací číslo	6015107
Typ	K 11 262 FT
Označení 1	Spojka bočnice
Označení 2	pro mřížový žlab
Výrobce	OBO
Rozměr	60x40
Materiál	Ocel
Povrch	žárově zinkováno ponorem
Norma pro povrch	DIN EN ISO 1461
Nejmenší prodejní množství	25
Množstevní jednotka	Množství
Hmotnost	7,5 kg
Jednotka hmotnosti	kg/100 párů

Rozměry



Rozměr	60 x 40
Délka	60 mm
Šířka	40 mm
Šířka	1,97 in
Výška	24 mm
Výška	0,94 in

List technických údajů

Boční spojka FT

Objednací číslo: 6015107



Technické údaje

Provedení	Podélné spojky
Zachování funkčnosti	Ne
Vhodný pro mřížový žlab	Ano
Vhodný pro kabelový žebřík	Ne
Vhodný pro kabelový žlab	Ne
Kloubová spojka vodorovná	Ne
Kloubová spojka svislá	Ne
Vhodné pro drát na mřížové žlaby max.	4,9 mm
Vhodné pro drát na mřížové žlaby min.	3,9 mm
Nerezová ocel, mořená	Ne
Způsob spojení	Šroubová spojka