

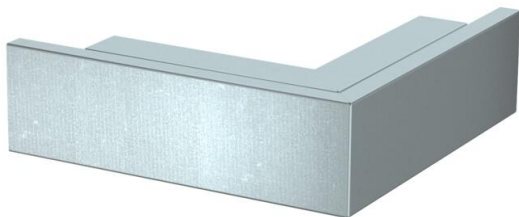
List technických údajů

Vnější roh, pro kanál pro ukládání vedení typu LKM 40060

Objednací číslo: 6247571



Vnější roh včetně vrchního dílu pro změnu směru kanálů LKM.
Vyrovnání potenciálu mezi spodním a vrchním dílem bez dalších pomůcek



St Ocel

FS pásově zinkováno

Kmenová data

Objednací číslo	6247571
Typ	LKM A40060FS
Označení 1	Vnější roh
Označení 2	s vrchním dílem
Výrobce	OBO
Rozměr	40x60mm
Materiál	Ocel
Povrch	pásově zinkováno
Norma pro povrch	DIN EN 10346
Nejmenší prodejní množství	1
Množstevní jednotka	Množství
Hmotnost	46,3 kg
Jednotka hmotnosti	kg/100 párů

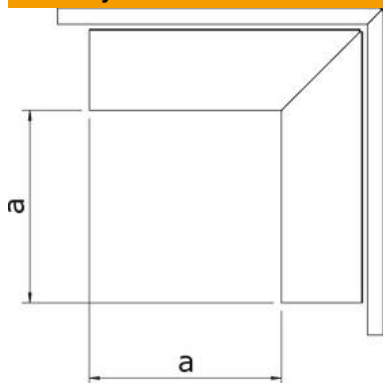
List technických údajů

Vnější roh, pro kanál pro ukládání vedení typu LKM 40060

Objednací číslo: 6247571



Rozměry



Délka	120 mm
Šířka	60 mm
Výška	44 mm
Rozměr a	120 mm

Technické údaje

Provedení	Spodní a vrchní díl
Způsob upevnění	Děrování dna
Zachování funkčnosti pro rozměr kanálu	Ne
Bez obsahu halogenů	Ano
Výška kanálu, min.	44 mm
Hloubka kanálu	44 mm
Stupeň krytí	IP30
Ochranná fólie	Ne
Stupeň ochrany – kód IK	IK10
Teplotní rozsah použití, max.	90 °C
Teplotní rozsah použití, min.	-5 °C
Rozsah úhlu, min.	90 mm